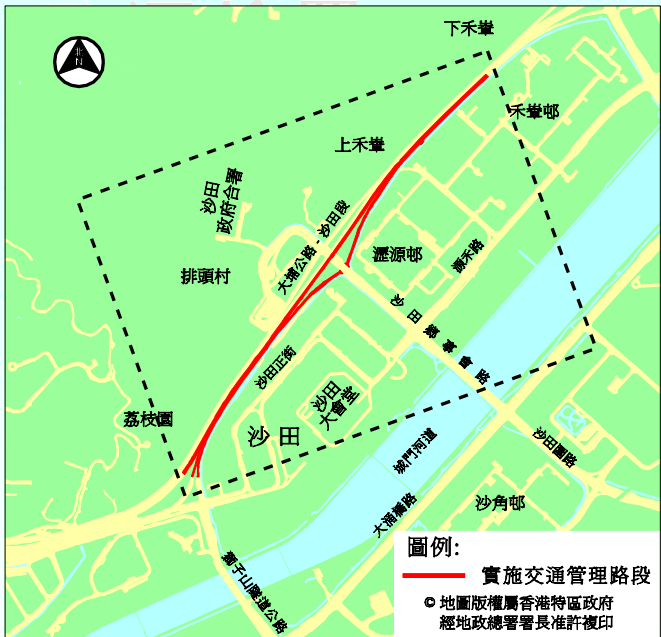


大埔公路—沙田段 (往九龍方向) 於八月十四日 實施的交通管理措施

索引圖



新交通管理措施

鑑於大埔公路—沙田段往九龍方向於早上繁忙時段經常出現交通擠塞，沙田區議會交通及運輸委員會在二零一零年十一月九日會議上通過在大埔公路—沙田段（往九龍方向）實施短期交通管理措施以紓緩該情況（背頁附圖一）。

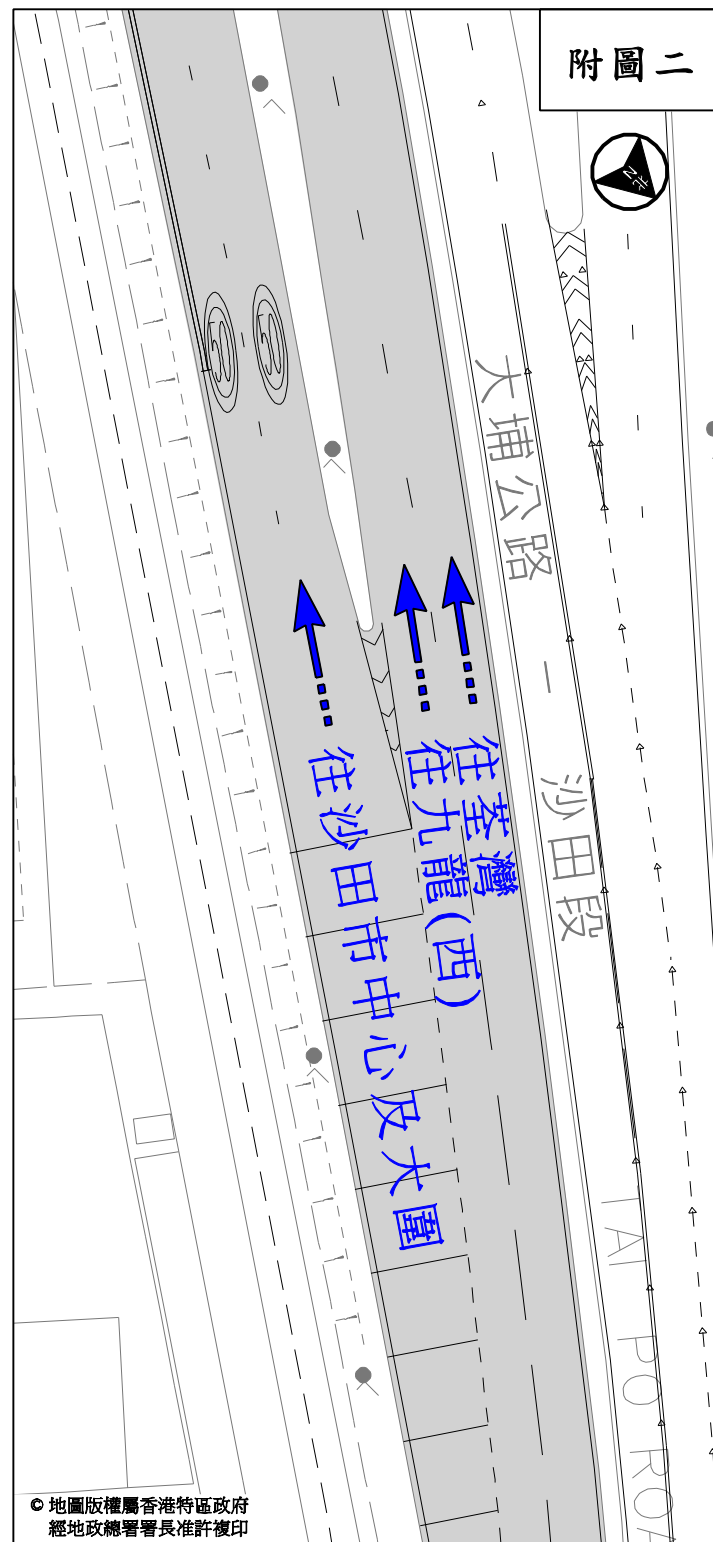
此措施主要改動乃引導往大圍方向的車輛使用往沙田鄉事會路的支路離開大埔公路（附圖二），直行駛過沙田鄉事會路後，利用前面支路返回大埔公路慢線前往目的地（附圖三及四）。同時在大埔公路、城門隧道公路及青沙公路的分岔口前約60米位置開始加設雙白線，往荃灣及九龍（西）方向的駕駛者須預早選定行車線（附圖五）。預期以上改動將能大幅減少車輛切線活動，從而使行車較為安全及暢順。

實施時間表

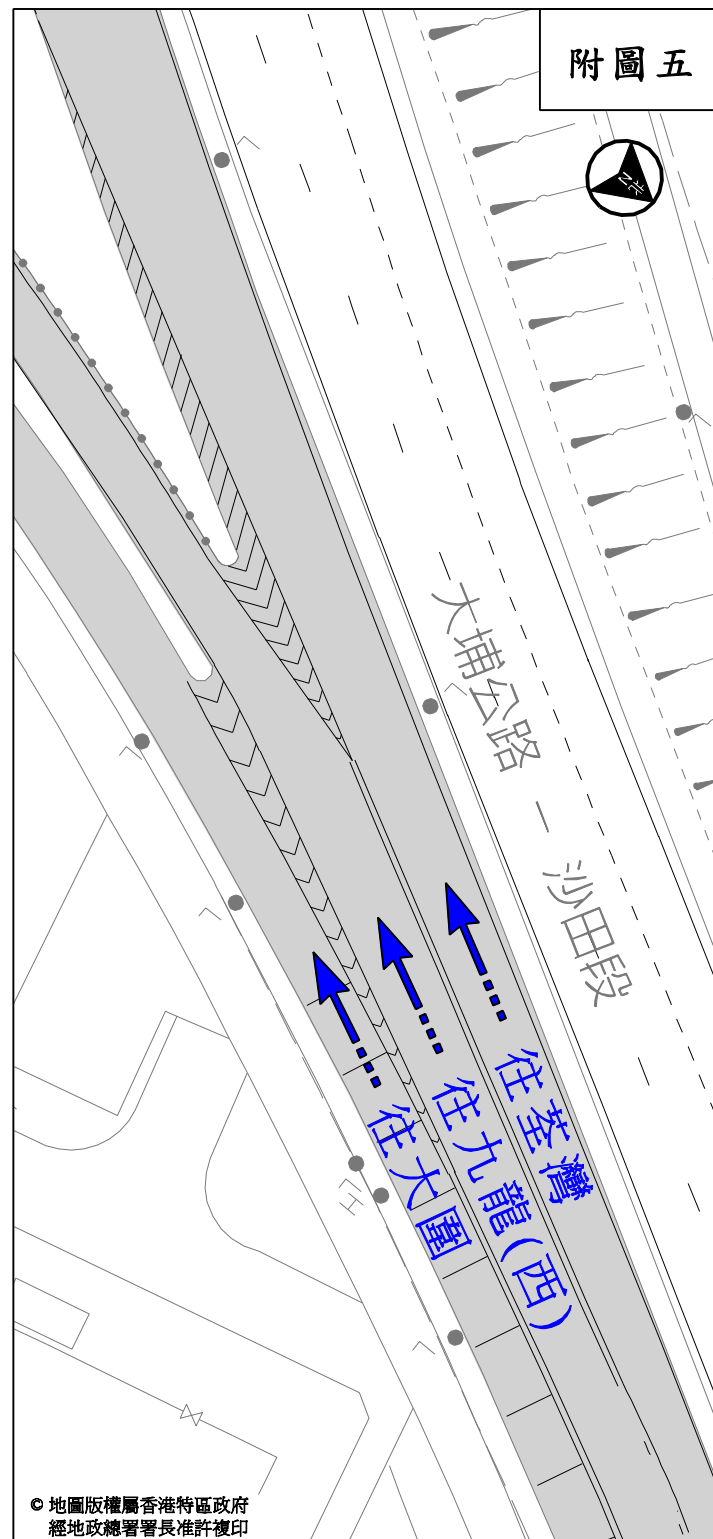
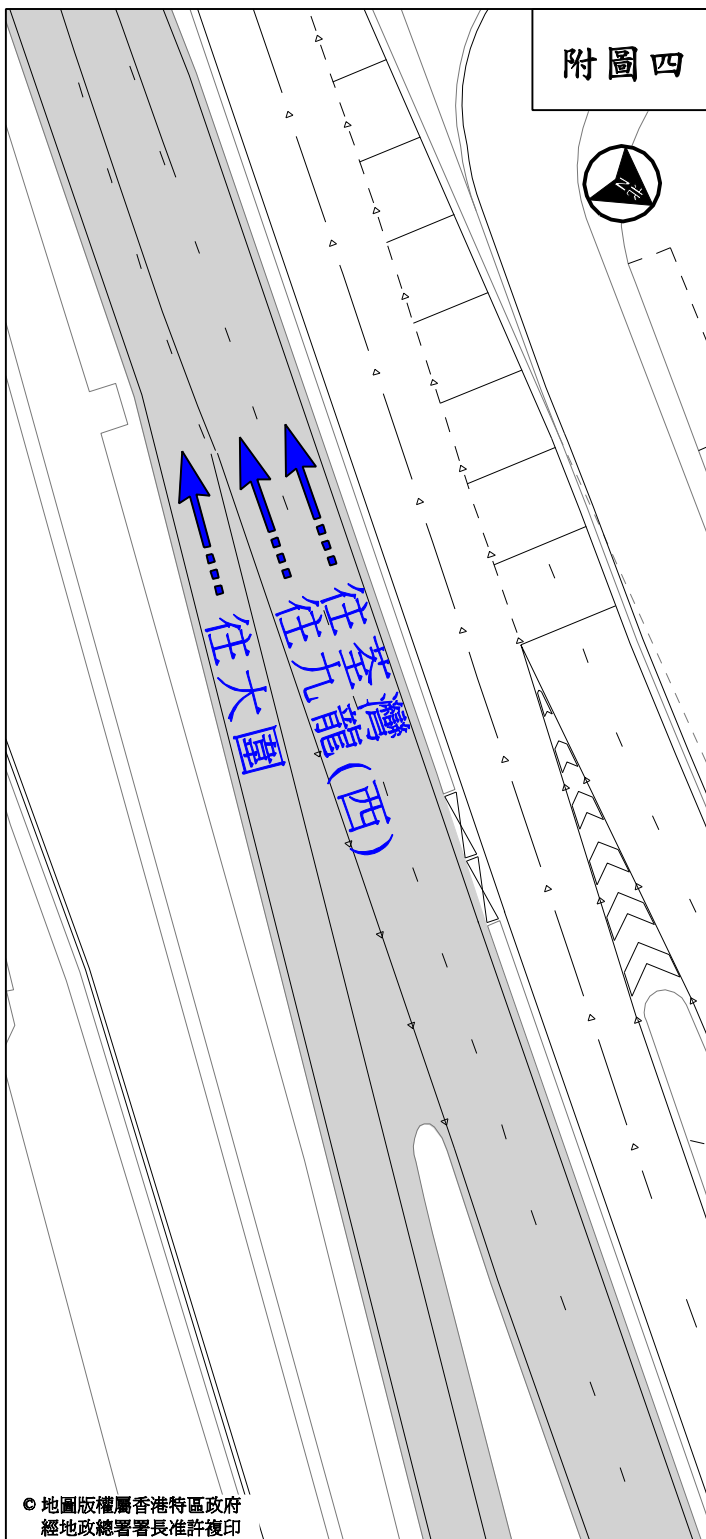
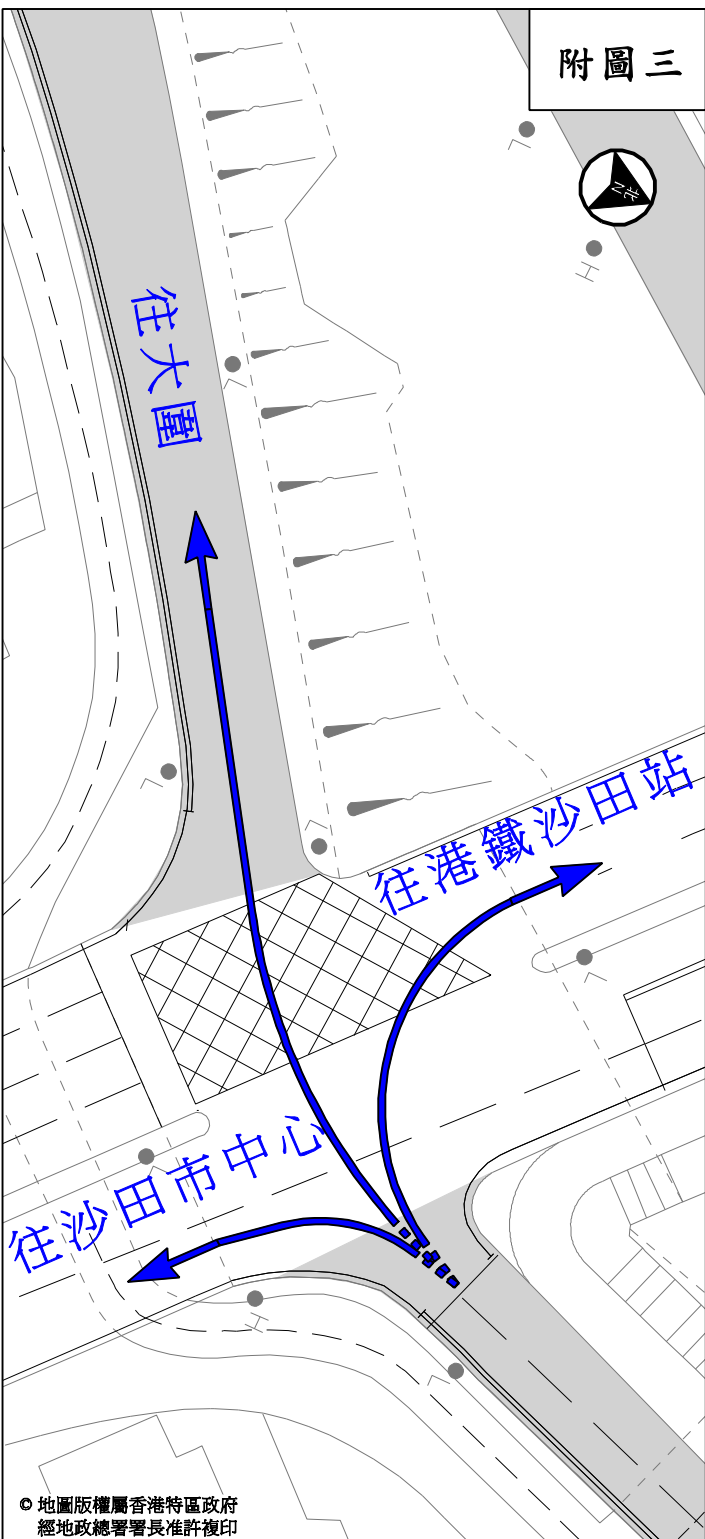
預期上述管理措施將於八月十四日實施，駕駛人士駛經該處時，請留意沿途設置的交通標誌，選擇適當的行車線前往目的地。

運輸署

二零一一年七月



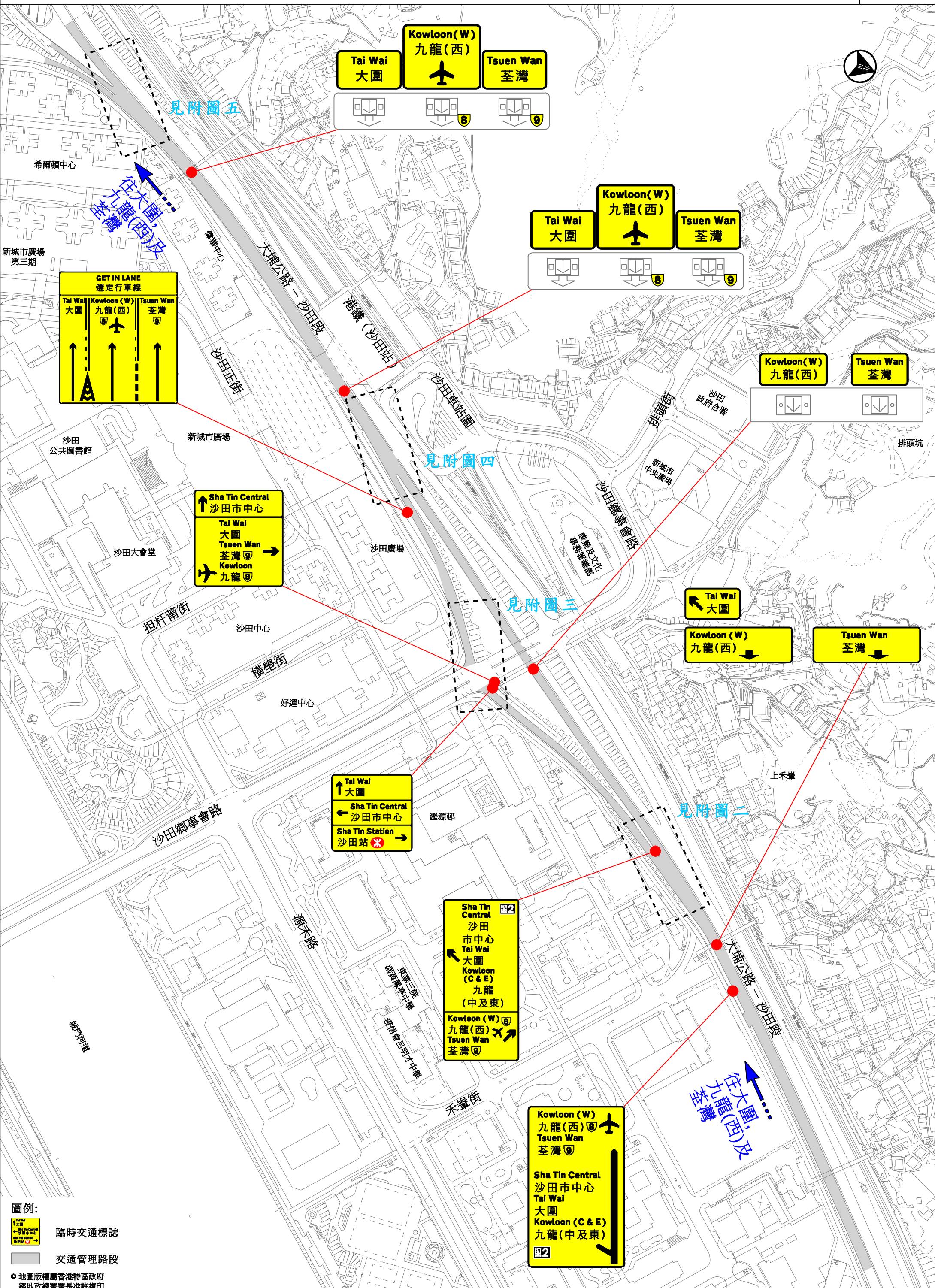
更多資料，可瀏覽以下網址：
http://www.td.gov.hk/tc/traffic_notices/index_type_1.html





© 地圖版權屬香港特區政府經地政總署署長准許複印

© 地圖版權屬香港特區政府經地政總署署長准許複印

© 地圖版權屬香港特區政府經地政總署署長准許複印



圖例:
 臨時交通標誌
 交通管理路段
 © 地圖版權屬香港特區政府
 經地政總署署長准許複印