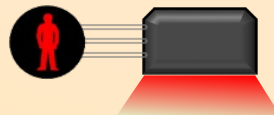
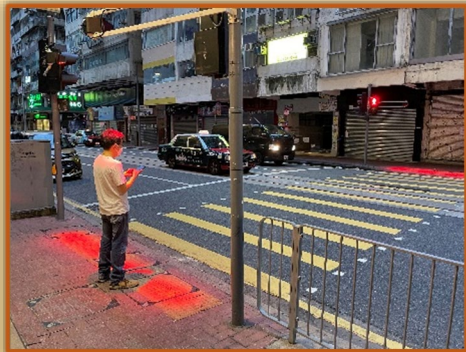


加强过马路行人安全的辅助装置试验

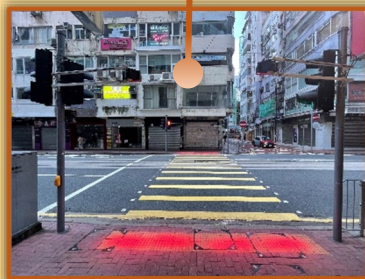


随智能手机的普及，行人容易低头将注意力放在手机上而减少留意交通灯号。为提醒行人注意交通灯号，我们正推行试验新型辅助装置，提醒行人不可在「红色人像」灯号亮着时横过马路。

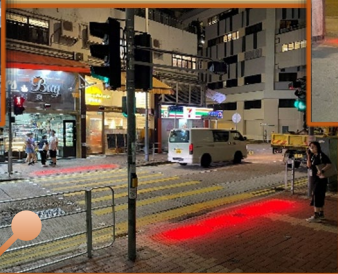
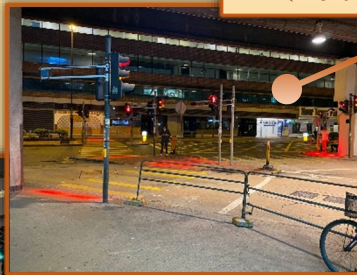


四个试点

1. 波斯富街/富明街



3. 沙田正街
(近沙田市中心巴士总站)



2. 荃湾街市街(近仁济医院)

4. 窝打老道/禧福道

辅助装置组成部份

1. 发光二极管照明模件
2. 交通灯号杆伸延的安装臂



1. 红光只会在「红色人像」灯号亮着时发出，在「绿色人像」亮着或闪动时它会熄掉。
2. 红光的强度会随着周围光线情况而自动调节。
3. 装置所发出的红光对人是安全的。
4. 辅助性质 - 装置只是用来帮助而不是取代现有交通灯号的功能。行人应遵从「红色人像」、「绿色人像」和闪动「绿色人像」交通灯号横过马路。



行人须注意道路安全，在过马路前留意交通信号灯号。当「红色人像」亮起时，他们不得横过马路。