

## 運輸署公告

### 為配合 2026 年新春國際匯演之夜及農曆新年煙花匯演 實施的特別交通及運輸安排

現公布，當局將實施以下特別交通及運輸安排，以配合在 2026 年農曆新年期間舉行的慶祝活動：

1. 2026 年 2 月 17 日新春國際匯演之夜；及
2. 2026 年 2 月 18 日農曆新年煙花匯演。

#### **I. 2026 年 2 月 17 日新春國際匯演之夜**

##### **A. 特別交通安排**

##### **1. 道路封閉(見圖一)**

下列道路將於以下時間臨時封閉，禁止所有車輛駛入(授權車輛除外)：

##### **(a) 下午 3 時 30 分至晚上 11 時 45 分：**

- (i) 介乎九龍公園徑與梳士巴利道之間的廣東道(南行)；
- (ii) 介乎北京道與梳士巴利道之間的九龍公園徑(南行)快線；
- (iii) 介乎海防道與北京道之間的亞士厘道；
- (iv) 介乎海防道與中間道之間的漢口道；
- (v) 樂道；
- (vi) 介乎寶靈街與梳士巴利道之間的彌敦道(北行)；
- (vii) 介乎加連威老道與梳士巴利道之間的彌敦道(南行)；
- (viii) 介乎加拿分道及與彌敦道之間的金巴利道(西行)；
- (ix) 金馬倫里；
- (x) 介乎彌敦道與加拿分道之間的金馬倫道(東行)；
- (xi) 海防道；
- (xii) 堪富利士道；
- (xiii) 宜昌街；
- (xiv) 介乎彌敦道與碧仙桃路之間的麼地道；
- (xv) 介乎亞士厘道與彌敦道之間的北京道；
- (xvi) 介乎廣東道與九龍公園徑之間的北京道；
- (xvii) 介乎漢口道與梳士巴利道之間的中間道；
- (xviii) 介乎廣東道與九龍公園徑之間的梳士巴利道(東行)；
- (xix) 介乎九龍公園徑與漢口道之間的梳士巴利道(東行)(慢線除外)；
- (xx) 介乎漢口道與漆咸道南之間的梳士巴利道(東行)；

- (xxi) 介乎彌敦道與九龍公園徑之間的梳士巴利道(西行)慢線(包括香港文化中心的上落客區)；
- (xxii) 介乎九龍公園徑與廣東道之間的梳士巴利道(西行)；及
- (xxiii) 梳士巴利道地下行車道。

(b) 下午 5 時至晚上 11 時 45 分：

- (i) 介乎北京道與漢口道之間的亞士厘道；
- (ii) 介乎漢口道與九龍公園徑的中間道；
- (iii) 介乎梳士巴利道與中間道之間的漢口道；
- (iv) 介乎九龍公園徑與漢口道之間的梳士巴利道(東行)；及
- (v) 介乎廣東道與梳士巴利道之間的九龍公園徑(南行)。

(c) 晚上 7 時至晚上 11 時 45 分：

- (i) 介乎九龍公園徑與漆咸道南的梳士巴利道(西行)；及
- (ii) 介乎梳士巴利道與廣東道之間的九龍公園徑(北行)。

## 2. 交通改道

為配合上述的道路封閉安排，交通改道將於以下時間臨時實施：

(a) 下午 3 時 30 分至晚上 11 時 45 分：

- (i) 沿九龍公園徑(南行)的車輛須左轉入北京道(東行)；
- (ii) 沿梳士巴利道(東行)的車輛須左轉入漢口道(北行)；
- (iii) 沿北京道(東行)的車輛須右轉入亞士厘道(南行)；
- (iv) 沿亞士厘道(南行)的車輛須右轉入中間道(西行)；
- (v) 沿九龍公園徑(北行)的車輛將禁止左轉入廣東道(南行)；
- (vi) 沿彌敦道(南行)的車輛須左轉入加連威老道(東行)；
- (vii) 介乎彌敦道至加拿分道之間的一段加連威老道將改為單線東行；
- (viii) 沿梳士巴利道(西行)的車輛將禁止右轉入彌敦道(北行)；
- (ix) 沿梳士巴利道(西行)的車輛須右轉入九龍公園徑(北行)；及
- (x) 沿加拿分道(北行)的車輛須右轉入金巴利道(東行)。

(b) 下午 5 時至晚上 11 時 45 分：

- (i) 沿廣東道(南行)的車輛須於中港城外掉頭往廣東道(北行)。

(c) 晚上 7 時至晚上 11 時 45 分：

- (i) 沿梳士巴利道(西行)的車輛須右轉入漆咸道南(北行)；及
- (ii) 沿漆咸道南(南行)的車輛須左轉入梳士巴利道(東行)。

### **3. 暫停使用泊車位及上落客區**

位於尖沙咀封路範圍內的所有路旁泊車位，將於 2026 年 2 月 17 日正午 12 時至 2026 年 2 月 18 日凌晨 3 時期間暫停使用。此外，香港文化中心外的上落客區將於 2026 年 2 月 17 日下午 3 時 30 分至晚上 11 時 45 分期間暫停使用。

### **4. 暫停使用公共運輸交匯處及巴士總站**

以下公共運輸交匯處及巴士總站將於以下時段臨時封閉，直至道路重開為止：

- (a) 2026 年 2 月 17 日下午 3 時起：

- (i) 天星碼頭巴士總站。

- (b) 2026 年 2 月 17 日下午 3 時 30 分起：

- (i) 中國客運碼頭公共運輸交匯處。

### **5. 暫停使用的士站及的士上落客點**

所有位於封路範圍內之的士站及位於廣東道(北行)中港城外之的士站將於 2026 年 2 月 17 日下午 3 時起暫停使用，直至道路重開為止。

### **6. 暫停使用公共小巴士**

所有位於封路範圍內的小巴士及位於廣東道(北行)中港城外的小巴士將於 2026 年 2 月 17 日下午 3 時起暫停使用，直至道路重開為止。

### **7. 限制車輛進出停車場**

停泊於封路範圍內所有停車場的車輛將由 2026 年 2 月 17 日下午約 3 時 30 分起不准進出停車場，直至道路重新開放為止。擬於這些停車場停泊車輛的駕駛人士，須在封路前把車輛駛入停車場，並應預算在撤銷封路前，不能把車輛駛離停車場。

## B. 公共運輸服務安排

### 1. 港鐵服務

港島線、東鐵線及屯馬線將於 2026 年 2 月 17 日因應乘客需求而加強服務。

### 2. 巴士服務

#### (a) 巴士改道及巴士站安排

因應於尖沙咀的封路安排，下列巴士路線將於 2026 年 2 月 17 日下午 3 時 30 分起實施臨時改道及巴士站暫停使用或遷移安排，直至道路重開：

九巴	1, 1A, 2, 3C, 5, 5A, 5C, 6, 7, 8, 8A, 9, 12, 13X, 14, 14X, 26, 28, 35A, 41A, 81C, 87C, 87D, 92R, 98D, 203C, 208, 213X, 215X, 219X, 230R, 234X, 238X, 260X, 268B, 269B, 270A, 270E, 271, 280X, 281A, 296D, HK1 及 W4
城巴	20A, 50, A21 及 A25
隧道巴士	110, 973, H1, H1S, H2 及 H2K

#### (b) 暫停服務

- (i) 九巴第 8P 號線(海逸豪園—尖沙咀(循環線))將於 2026 年 2 月 17 日下午 3 時起暫停服務；
- (ii) 城巴第 790 號線往清水灣半島的服務將於 2026 年 2 月 17 日下午 3 時 20 分起暫停；往尖沙咀東(麼地道)的服務將於下午 2 時 20 分起暫停；及
- (iii) 城巴第 796P 號線往將軍澳站的服務將於 2026 年 2 月 17 日下午 3 時起暫停；往尖沙咀東的服務將於下午 2 時 15 分起暫停。

### 3. 專線小巴服務

#### (a) 專線小巴改道及小巴站安排

因應於尖沙咀的封路安排，下列專線小巴路線將於 2026 年 2 月 17 日下午 3 時 30 分起實施臨時改道及專線小巴站暫停使用或遷移安排，直至道路重開：

九龍	3, 8, 8S, 26A 及 78
新界	606S

(b) 暫停服務

九龍專線小巴第 77M 號線將於 2026 年 2 月 17 日下午 3 時 30 分起暫停服務。

#### 4. 跨境巴士服務

(a) 跨境巴士站點安排

佐敦至皇崗口岸的短途跨境巴士服務位於中國客運碼頭公共運輸交匯處的中途站點將於 2026 年 2 月 17 日由下午約 3 時起暫停使用。

除上述的短途跨境巴士服務外，其他跨境巴士服務或會因應當日的道路封閉措施實施臨時巴士站或服務調整安排，市民可向相關跨境巴士服務營辦商查詢有關詳情。

(b) 加強服務

來往皇崗口岸及市區主要站點（佐敦、太子及灣仔）的短途跨境巴士服務會因應乘客需求而加強服務。

市民可向相關跨境巴士服務營辦商查詢詳情。

## II. 2026 年 2 月 18 日農曆新年煙花匯演

### A. 特別交通安排

#### 港島

##### 1. 道路封閉(見圖二及三)

下列道路將於以下時段封閉，禁止所有車輛駛入(獲授權車輛除外)，直至人群散去及道路重新開放為止：

(a) 由下午 3 時起：

#### 灣仔區

- (i) 博覽道以北金紫荊廣場外的一段博覽道東(包括上落客區)。

#### (b) 由下午 6 時起：

##### 中區

- (i) 民光街；
- (ii) 民輝街；
- (iii) 介乎民光街與民寶街之間的一段民耀街；及
- (iv) 近龍和道郵政總局收費錶泊車位的未命名道路。

#### 灣仔區

- (i) 中環及灣仔繞道隧道(東行)通往博覽道的支路；
- (ii) 龍和道通往中環及灣仔繞道隧道(東行)的支路；
- (iii) 中環及灣仔繞道隧道(西行)通往龍和道的支路；
- (iv) 分域碼頭街(東行)；
- (v) 龍景街；
- (vi) 港灣道(東行)；
- (vii) 博覽道；
- (viii) 博覽道中；
- (ix) 博覽道東；
- (x) 介乎龍合街與菲林明道的一段龍和道；
- (xi) 龍達徑；
- (xii) 會議道；
- (xiii) 菲林明道天橋；
- (xiv) 介乎博覽道東與港灣道之間的一段菲林明道；
- (xv) 介乎港灣道與鴻興道之間的一段杜老誌道(北行)；
- (xvi) 介乎鴻興道與告士打道之間的一段杜老誌道(南行)；
- (xvii) 介乎軒尼詩道與鴻興道之間的一段馬師道；
- (xviii) 馬師道天橋；
- (xix) 鴻興道；
- (xx) 鴻興道天橋；
- (xxi) 運盛街；
- (xxii) 運盈街；及
- (xxiii) 由維園道(東行)通往銅鑼灣海濱的支路。

#### (c) 由下午 7 時起：

##### 中區

- (i) 耀星街；

- (ii) 介乎民耀街與龍合街的一段龍和道；
- (iii) 添華道；
- (iv) 立法會道；
- (v) 添美道；
- (vi) 龍匯道；
- (vii) 龍合街；
- (viii) 介乎夏慤道與演藝道之間的一段未命名道路；
- (ix) 演藝道；及
- (x) 愛丁堡廣場。

#### 灣仔區

- (i) 杜老誌道天橋；
- (ii) 介乎告士打道與港灣道之間的一段杜老誌道(北行)；
- (iii) 港灣徑；
- (iv) 港灣道(西行)；
- (v) 介乎告士打道與港灣道之間的一段菲林明道(北行)；
- (vi) 分域碼頭街天橋；
- (vii) 分域碼頭街(西行)；及
- (viii) 介乎港灣道與告士打道之間的一段分域街。

#### 東區

- (i) 屈臣道；
- (ii) 景明街；
- (iii) 威非路道以北的一段興發街；
- (iv) 威非路道；及
- (v) 介乎屈臣道與歌頓道之間的一段電氣道。

#### (d) 由下午 7 時 45 分起：

#### 中區

- (i) 介乎民祥街與民寶街之間的一段民耀街；
- (ii) 民寶街；及
- (iii) 介乎民耀街與民寶街之間的一段金融街。

#### 灣仔區

- (i) 介乎波斯富街與盧押道之間的一段駱克道及謝斐道；
- (ii) 介乎告士打道與軒尼詩道之間的一段盧押道(南行)；
- (iii) 柯布連道；
- (iv) 介乎謝斐道與軒尼詩道之間的一段菲林明道；及
- (v) 介乎告士打道與軒尼詩道之間的一段史釗域道、杜老誌道、馬師道、堅拿道西及堅拿道東。

東區(專營巴士除外)

- (i) 介乎維園道與民康街之間的一段東區走廊(西行)；
- (ii) 沿健康中街及糖水道通往東區走廊(西行)的支路；及
- (iii) 中環及灣仔繞道隧道的東區走廊(西行)的入口。

## **2. 交通改道**

### **(a) 由下午 6 時起：**

因應中區的道路封閉，介乎中港道與干諾道中之間的一段林士街將改為單線(南行)，直至道路可安全重開供通車為止。

### **(b) 由晚上 7 時 45 分起：**

因應東區及中區的道路封閉，將實施以下交通改道，直至道路可安全重開供通車為止：

- (i) 所有沿東區走廊(西行)的車輛需改經民康街；
- (ii) 所有沿糖水道支路往東區走廊(西行)的車輛需轉入和富道；及
- (iii) 所有沿干諾道西天橋(東行)的車輛需改經金融街。

## **3. 暫停使用泊車位**

所有位於上述封路範圍內的所有路旁泊車位、收費錶泊車位及電單車泊車位將於上午 10 時起暫停使用，直至道路重新開放為止。

## **4. 暫停使用公共運輸交匯處及巴士總站**

以下公共交通交匯處及巴士總站將於下列時段起暫停使用，直至道路重新開放為止：

### **(a) 由下午 3 時起：**

- (i) 灣仔香港會議展覽中心新翼巴士總站。

### **(b) 由下午 5 時起：**

- (i) 會展站公共運輸交匯處；及
- (ii) 中環碼頭巴士總站。

### **(c) 由下午 6 時起：**



(i) 銅鑼灣(威非路道)巴士總站。

## 5. 暫停使用的士站及的士上落客點

所有位於上述封路範圍內之的士站及的士上落客點將於下午 5 時起暫停使用，直至道路重新開放為止。

## 6. 暫停使用公共小巴士

所有位於上述封路範圍內的所有公共小巴士將於下午 5 時起暫停使用，直至道路重新開放為止。

## 7. 限制車輛進出停車場

在道路封閉期間，停泊於北角、灣仔及中環受影響地區內停車場的車輛將不准進出停車場，直至道路重新開放通車。警方或會封閉位於介乎百德新街與波斯富街之間的一段告士打道(西行)的停車場(如有需要)，毋須事前通知。

# 九龍

## 1. 道路封閉(見圖四)

下列道路將於以下時段封閉，禁止所有車輛駛入(獲授權車輛除外)，直至人群散去及道路重新開放為止：

### (a) 下午 5 時起：

- (i) 介乎暢運道與九龍公園徑之間的一段梳士巴利道及梳士巴利道地下行車道；
- (ii) 介乎梳士巴利道與都會道之間的一段紅磡繞道；
- (iii) 介乎梳士巴利道與紅磡道之間的一段紅磡繞道；
- (iv) 介乎加連威老道與梳士巴利道之間的一段漆咸道南；
- (v) 介乎暢運道與加連威老道之間的一段漆咸道南(南行)(專營巴士及專線小巴除外)；
- (vi) 介乎漆咸道南與科學館道之間的一段加連威老道(專營巴士及專線小巴除外)；
- (vii) 介乎港威大道與梳士巴利道之間的一段廣東道；
- (viii) 介乎港威大道與梳士巴利道之間的一段九龍公園徑(南行)；
- (ix) 介乎梳士巴利道與柯士甸道之間的一段彌敦道(北行)；

- (x) 介乎加連威老道與梳士巴利道之間的一段彌敦道(南行)；
- (xi) 介乎加連威老道與彌敦道之間的一段加拿分道；
- (xii) 康運徑；
- (xiii) 麼地里；
- (xiv) 麼地道；
- (xv) 麼地廣場；
- (xvi) 加連威老廣場；
- (xvii) 緬甸臺；
- (xviii) 河內道；
- (xix) 碧仙桃道；
- (xx) 棉登徑；
- (xxi) 白蘭軒道；
- (xxii) 赫德道；
- (xxiii) 寶勒巷；
- (xxiv) 堪富利士道；
- (xxv) 金馬倫道；
- (xxvi) 金馬倫里；
- (xxvii) 厚福街；
- (xxviii) 中間道；
- (xxix) 北京道；
- (xxx) 樂道；
- (xxxi) 漢口道；
- (xxxii) 亞士厘道；
- (xxxiii) 宜昌街；及
- (xxxiv) 海防道。

(b) 下午 5 時 30 分起：

- (i) 介乎廣東道與九龍公園徑之間的一段梳士巴利道；及
- (ii) 介乎梳士巴利道與港威大道之間的一段九龍公園徑(北行)。

(c) 晚上 6 時起：

- (i) 博物館道；
- (ii) 文化道；
- (iii) 通往柯士甸道西(西行)近君臨天下的一段柯士甸道西(地面東行)支路；
- (iv) 通往柯士甸道西(東行)近戲曲中心的柯士甸道西(地面西行)支路；及
- (v) 通往柯士甸道西迴旋處的柯士甸道西(西行)的左線。

(d) 晚上 7 時 45 分起：

- (i) 介乎佐敦道與柯士甸道西之間的一段雅翔道；
- (ii) 介乎柯士甸道西與九龍公園徑之間的一段廣東道；
- (iii) 介乎柯士甸道與佐敦道之間的一段彌敦道；
- (iv) 介乎庇利金街及彌敦道之間的一段寶靈街；
- (v) 介乎彌敦道及德興街之間的一段德成街；
- (vi) 介乎柯士甸道及加連威老道之間的一段彌敦道(南行)；
- (vii) 介乎加連威老道及天文臺道的漆咸道南(北行)；
- (viii) 松山道；
- (ix) 山林道；
- (x) 介乎彌敦道及天文臺道的金巴利道；
- (xi) 嘉蘭圍；
- (xii) 介乎金巴利道及加連威老道之間的一段加拿分道；
- (xiii) 金巴利街；
- (xiv) 信義街；及
- (xv) 介乎彌敦道及漆咸道南之間的一段加連威老道。

(e) 警方會視乎人潮而實施以下道路封閉，禁止所有車輛駛入：

- (i) 介乎華信街及紅樂道之間的一段紅鸞道；
- (ii) 愛景街；及
- (iii) 建灣街。

## 2. 交通改道

因應於尖沙咀封路的安排，下列交通改道將於下列時段分階段實施，直至人群散去及道路重新開放為止：

(a) 下午 5 時起：

- (i) 沿紅磡道(南行)的車輛將改經紅磡繞道前往暢通路的迴旋處；
- (ii) 沿都會道(東行)的車輛將禁止右轉入紅磡繞道(南行)；
- (iii) 沿紅磡繞道(南行)的車輛須右轉入都會道(西行)；
- (iv) 所有彌敦道(南行)的專營巴士須右轉入眾坊街(西行)或佐敦道(西行)；
- (v) 所有漆咸道南(南行)的專營巴士及專線小巴須左轉入加連威老道(東行)；
- (vi) 沿廣東道(南行)的車輛須於中港城外掉頭往廣東道(北行)；
- (vii) 沿九龍公園徑(北行)車輛將禁止左轉入廣東道(南行)；
- (viii) 介乎彌敦道與加拿分道之間的一段加連威老道將改道成單

向(東行)及沿彌敦道(南行)的車輛須改道左轉入加連威老道(東行)；

- (ix) 沿科學館道行駛的車輛將禁止轉入麼地道及加連威老道；
- (x) 沿梳士巴利道(南行)近康莊道的車輛只可駛往尖沙咀東；
- (xi) 沿佐敦道(西行)的車輛將禁止左轉入廣東道(南行)；
- (xii) 沿加連威老道(東行)近漆咸道南的車輛須左轉入漆咸道南(北行)；
- (xiii) 沿梳士巴利道(東行)的車輛須左轉入九龍公園徑(北行)；
- (xiv) 沿九龍公園徑(北行)的車輛將禁止右轉入北京道；及
- (xv) 沿暢運道(西行)前往漆咸道南的車輛須右轉入漆咸道南(北行)或改道往柯士甸道(西行)，專營巴士及專線小巴除外。

(b) 晚上 6 時起：

- (i) 沿柯士甸道西(西行)的車輛將改道前往雅翔道高架路段(北行)；及
- (ii) 沿雅翔道(南行)的車輛將禁止駛入博物館道。

(c) 晚上 7 時 45 分起：

- (i) 沿彌敦道(南行)的車輛須右轉入佐敦道(西行)；
- (ii) 沿佐敦道(西行)的車輛將禁止左轉入彌敦道(南行)；
- (iii) 沿柯士甸道(西行)及覺士道(南行)的車輛將禁止轉入松山道；
- (iv) 沿天文臺道的車輛將禁止左轉入金巴利街(西行)；
- (v) 沿庇利金街(北行)的車輛將禁止右轉入寶靈街(東行)；
- (vi) 沿寶靈街(東行)的車輛將改道前往庇利金街(北行)；
- (vii) 沿廣東道(南行)的車輛須轉入柯士甸道(東行)或柯士甸道西(西行)；
- (viii) 沿柯士甸道西(東行)的車輛將禁止右轉前往廣東道(南行)；
- (ix) 沿佐敦道(西行)前往雅翔道的車輛將改道前往九龍站公共運輸交匯處；及
- (x) 沿雅翔道(南行)的車輛須左轉入柯士甸道西(東行)。

(d) 警方會視乎人潮情況而實施以下交通改道：

- (i) 沿紅鸞道(南行)的車輛須左轉入華信街(東行)；
- (ii) 沿華信街(西行)的車輛須右轉入紅鸞道(東行)；
- (iii) 沿紅樂道(南行)的車輛將禁止左轉入紅鸞道(東行)；及
- (iv) 沿紅鸞道(東行)的車輛須左轉入紅樂道(北行)。

### 3. 暫停使用泊車位

以下泊車位將由 2026 年 2 月 18 日中午 12 時至 2026 年 2 月 19 日零晨 3 時期間暫停使用：

- (i) 位於上述封路範圍內的所有路旁泊車位、收費錶泊車位及電單車泊車位；及
- (ii) 位於海泓道(近西九龍巴士總站)的 30 個非專營巴士泊車位。

#### **4. 暫停使用公共運輸交匯處及巴士總站**

以下公共運輸交匯處及巴士總站將於下列時段起暫停使用，直至道路重新開放為止：

(a) 下午 5 時起：

- (i) 尖沙咀東(麼地道)巴士總站。

(b) 下午 5 時 30 分起：

- (i) 天星碼頭巴士總站。

(c) 晚上 7 時起：

- (i) 中國客運碼頭公共運輸交匯處。

#### **5. 暫停使用的士站及的士上落客點**

位於廣東道(北行)中港城外之的士上落客點將於下午 5 時起暫停使用，直至道路重開為止；所有其他位於封路範圍內之的士站及的士上落客點將於下午 5 時起分階段暫停使用，直至道路重開為止。

#### **6. 暫停使用公共小巴士**

位於廣東道(北行)中港城外之小巴士將於下午 5 時起暫停使用，直至道路重開為止；所有其他位於封路範圍內之小巴士將於下午 5 時起分階段暫停使用，直至道路重開為止。

#### **7. 限制車輛進出停車場**

- (i) 停泊於尖沙咀封路範圍內所有停車場的車輛，將於下午約 5 時起不准進出停車場，直至道路重新開放為止。

- (ii) 停泊於西九文化區封路範圍內所有停車場的車輛，將於晚上約 6 時起不准進出停車場，直至道路重新開放為止。

擬在這些停車場停泊車輛的駕駛人士，須在封路前把車輛駛入停車場，並應預算在撤銷封路措施前，不能把車輛駛離停車場。

## **B. 公共運輸服務安排**

### **1. 港鐵服務**

港鐵路線包括港島線、荃灣線、觀塘線、南港島線、東涌線、東鐵線及屯馬線將會因應乘客需求而加強服務。

### **2. 電車服務**

電車服務會按需要加強班次，以配合乘客需求。

### **3. 巴士服務**

#### **港島**

#### **(a) 巴士改道及巴士站安排**

因應於香港島的封路安排，下列巴士路線將於 2026 年 2 月 18 日下午 2 時起分階段實施臨時改道及巴士站暫停使用或遷移安排，直至道路重開：

城巴	1M, 2, 2A, 2X, 4, 7, 8, 8P, 11, 12, 13, 15, 15B, 18, 18X, 25, 25A, 30X, 40, 40M, 91, 720, 722, 780, 788, H3, H4, X9 及 X15
隧道巴士	104, 110, 118, 307, 603, 673, 905, 930, 948, 960, 961, 978, H1, H1S, H2 及 H2K

#### **(b) 暫停服務**

- (i) 城巴第 5X 號線往銅鑼灣(威非路道)的服務將於晚上 7 時 20 分起暫停；往堅尼地城的服務將於晚上 6 時起暫停，直至道路重新開放通車。

#### **(c) 加強服務**

- (i) 城巴第 70、720、780、788、789 及 X15 號線會因應乘客需求加強服務。

## 九龍

### (a) 巴士改道及巴士站安排

因應於尖沙咀的封路安排，下列巴士路線將於 2026 年 2 月 18 日下午 4 時 30 分起分階段實施臨時改道及巴士站暫停使用或遷移安排，直至道路重開：

九巴	1, 1A, 2, 3C, 5, 5A, 5C, 6, 7, 8, 8A, 9, 11, 12, 13X, 14, 14X, 26, 28, 35A, 41A, 81C, 87C, 87D, 92R, 95, 98D, 203C, 203E, 208, 213X, 215X, 219X, 230R, 234X, 238X, 260X, 268B, 269B, 270A, 270E, 271, 280X, 281A, 296D 及 HK1
城巴	20A, 50, 796X, A21 及 A25
隧道巴士	110, 973, H1, H1S 及 H2K

### (b) 暫停服務

- (i) 九巴第 8P 號線(海逸豪園—尖沙咀(循環線))將於下午 4 時 30 分起暫停服務，直至道路重新開放通車。
- (ii) 九巴第 W4 號線(高鐵西九龍站—尖沙咀東(循環線))將於下午 5 時 50 分起暫停服務。
- (iii) 城巴第 790 號線往清水灣半島的服務將於下午 4 時 40 分起暫停，直至道路重新開放通車；往尖沙咀東(麼地道)的服務將於下午 4 時起暫停。
- (iv) 城巴第 796P 號線往將軍澳站公共運輸交匯處的服務將於下午 4 時 30 分起暫停，直至道路重新開放通車；往尖沙咀東的服務將於下午 3 時 45 分起暫停。

## 4. 專線小巴服務

### 港島

#### (a) 專線小巴改道及小巴站安排

因應於中區及灣仔區的封路安排，港島專線小巴第 10、22S、31 及 54

號線將於 2026 年 2 月 18 日下午 6 時起實施臨時改道及專線小巴士暫停使用或遷移安排，直至道路重開。

## 九龍

### (a) 專線小巴改道及小巴士安排

因應於尖沙咀的封路安排，九龍專線小巴第 3、8、8S、26、26A、74、74S 及 78 號線將於 2026 年 2 月 18 日下午 5 時起實施臨時改道及專線小巴士暫停使用或遷移安排，直至道路重開。

### (b) 暫停服務

- (i) 九龍專線小巴第 77M 號線(九龍站—尖沙咀東(循環線))將於下午 5 時起暫停服務。
- (ii) 九龍專線小巴第 CX1 號線(柯士甸站—香港故宮文化博物館(循環線))將於下午 5 時 30 分起暫停服務。

## 5. 渡輪服務

為配合維多利亞港的煙花匯演，以下臨時渡輪服務安排將於下列時段實施：

### (a) 取消航班

營辦商	航線	取消航班
新渡輪服務有限公司	中環—長洲 由中環開出 由長洲開出	晚上 8 時及 8 時 30 分 晚上 7 時 30 分及 8 時
	中環—梅窩 由中環開出 由梅窩開出	晚上 8 時 20 分 晚上 7 時 20 分及 8 時
天星小輪有限公司	尖沙咀— 中環 7 號碼頭 尖沙咀—灣仔	全部由晚上 6 時 30 分至 晚上 9 時的航班
愉景灣航運服務有限公司	中環—愉景灣 由中環開出  由愉景灣開出	晚上 7 時 30 分、8 時及 8 時 30 分 晚上 7 時 30 分、8 時及 8 時 30 分



營辦商	航線	取消航班
港九小輪有限公司	中環—坪洲 由中環開出 由坪洲開出	晚上 8 時 20 分 晚上 7 時 30 分
	坪洲—喜靈洲 由坪洲開出	晚上 8 時 50 分
	中環—榕樹灣 由中環開出 由榕樹灣開出	晚上 8 時及 8 時 30 分 晚上 7 時 30 分及 8 時
	中環—索罟灣 由中環開出 由索罟灣開出	晚上 8 時 20 分 晚上 7 時 35 分
富裕小輪有限公司	水上的士 「尖東—中環(經西九龍及灣仔)」 由尖東開出	下午 5 時 05 分及下午 5 時 55 分
	水上的士 「西九龍—中環」 由西九龍開出  由中環開出	全部由晚上 6 時至 晚上 8 時 30 分的航班 全部由晚上 6 時至 晚上 8 時 45 分的航班

(b) 航班調整

營辦商	航線	航班調整	
		原訂	調整後 (視乎海港實際 重開時間)
新渡輪服務 有限公司	中環—長洲 由中環開出	晚上 9 時	晚上 9 時 10 分
	中環—梅窩 由中環開出	晚上 7 時 40 分及 9 時	晚上 7 時 30 分及 9 時 10 分
港九小輪 有限公司	中環—坪洲 由坪洲開出	晚上 8 時 20 分	晚上 8 時 45 分
	中環—榕樹灣 由榕樹灣開出	晚上 8 時 30 分	晚上 8 時 45 分
	中環—索罟灣		

	由索罟灣開出	晚上 8 時 20 分	晚上 8 時 45 分
珀麗灣客運有限公司	中環—馬灣 由中環開出 由馬灣開出	晚上 8 時 30 分 晚上 8 時	晚上 9 時 30 分 晚上 9 時

(c) 加強服務

營辦商	航線	額外航班 (視乎海港實際重開時間)
愉景灣航運服務有限公司	中環—愉景灣 由中環開出 由愉景灣開出	晚上 7 時 20 分及 9 時 15 分 晚上 6 時 45 分及 8 時 45 分

## 6. 公眾觀景層

灣仔碼頭公眾觀景層將於下午 3 時開始暫時關閉，直至灣仔碼頭重開予公眾使用。

## 7. 跨境巴士服務

(a) 跨境巴士站點安排

### 港島

灣仔至皇崗口岸的短途跨境巴士服務位於會展站公共運輸交匯處的站點將於 2026 年 2 月 18 日下午約 5 時起暫停使用，直至道路重新開放通車為止。會展站公共運輸交匯處暫停使用期間，該服務將於軒尼詩道 138 號（即軒尼詩道西行近修頓中心）對出設臨時總站。

### 九龍

2026 年 2 月 18 日晚上 8 時至 11 時期間，香港西九龍站外的匯民道旅遊巴士上落客區將增設跨境巴士臨時上客點，提供往皇崗口岸的短途跨境巴士服務及往深圳灣口岸的跨境巴士服務。另外，佐敦至皇崗口岸的短途跨境巴士服務位於中國客運碼頭公共運輸交匯處的中途站點亦將由 2026 年 2 月 18 日晚上約 7 時起暫停使用。

除上述調整外，其他跨境巴士服務或會因應當日的道路封閉措施實施臨時巴士站或服務調整安排，市民可向相關跨境巴士服務營辦商查詢有關詳情。

(b) 加強服務

來往皇崗口岸及市區主要站點（佐敦、太子及灣仔）的短途跨境巴士服務，以及來往深圳灣口岸及市區主要站點的跨境巴士服務會因應乘客需求而加強服務。

市民可向相關跨境巴士服務營辦商查詢詳情。

## **8. 中環至半山自動扶梯系統服務**

中環至半山自動扶梯及行人道系統將延長服務時間至 2026 年 2 月 19 日凌晨 2 時。

## **III. 拖走違例停放的車輛**

駕駛人士請注意，警方將在上述受影響地區採取嚴格執法行動。違例停泊的車輛或會被警方拖走或票控，而毋須事前通知。

## **IV. 注意及呼籲**

有關地點將設置適當交通標誌，指導駕車人士。各公共運輸營辦商亦會張貼通告，通知乘客上述臨時公共運輸安排。警方將視乎各區的人潮及交通情況，調整上述封路及交通改道安排，或在短時間內實施其他臨時交通和運輸措施，包括進一步的封路、交通改道、更改及暫停公共運輸服務。

因應受影響地區實施的廣泛封路措施，運輸署預計港島北一帶包括（銅鑼灣、灣仔、金鐘、中區及東區走廊）、九龍尖沙咀及西九文化區一帶、以及海底隧道和香港仔隧道的交通將會顯著擠塞。

如市民欲前往受影響地區，應盡量使用公共運輸服務，及早計劃行程路線，並預留額外的行程時間以免延誤。巴士、專線小巴及跨境巴士乘客亦須特別留意路線改道及臨時站點的安排。

市民請留意電台及電視台發放的最新交通消息。市民亦可瀏覽運輸署網頁 [www.td.gov.hk](http://www.td.gov.hk)、「香港出行易」流動應用程式或參閱公共運輸營辦商所發出的乘客通告，以獲取有關特別交通及運輸安排的資訊。

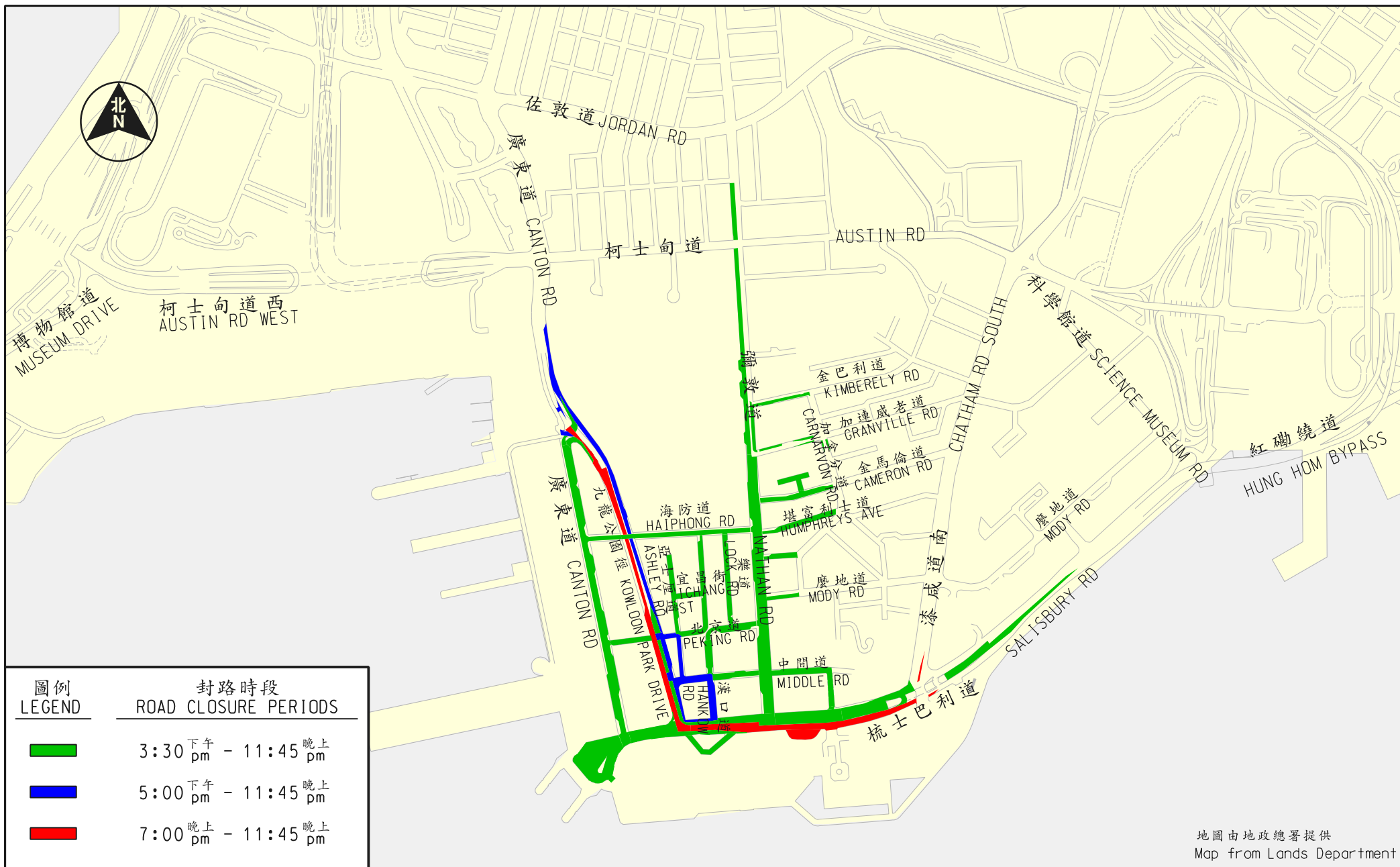
## **V. 陸路口岸特別通關及相應公共運輸服務安排的特別呼籲**

運輸署預計農曆新年除夕及農曆新年假期期間或會有大量跨境乘客使用公共運輸服務經各陸路管制站過境，因此公共運輸服務在跨境人流高峰時段的等候

時間或會較長，乘客應避免於繁忙時段出行。候車期間應遵守秩序，並遵從現場警務人員及相關公共運輸服務營辦商職員的指示。計劃乘坐跨境巴士的人士亦應及早計劃行程，並提早預訂車票。

上述期間，落馬洲管制站及深圳灣口岸或會實施特別交通安排，以便保障公共運輸車輛能暢順前往上述口岸。

運輸署署長 李頌恩



圖一  
Figure 1

2026年2月17日新春國際匯演之夜的特別交通安排  
Special Traffic Arrangements for  
Chinese New Year International Night Parade on 17 FEBRUARY 2026



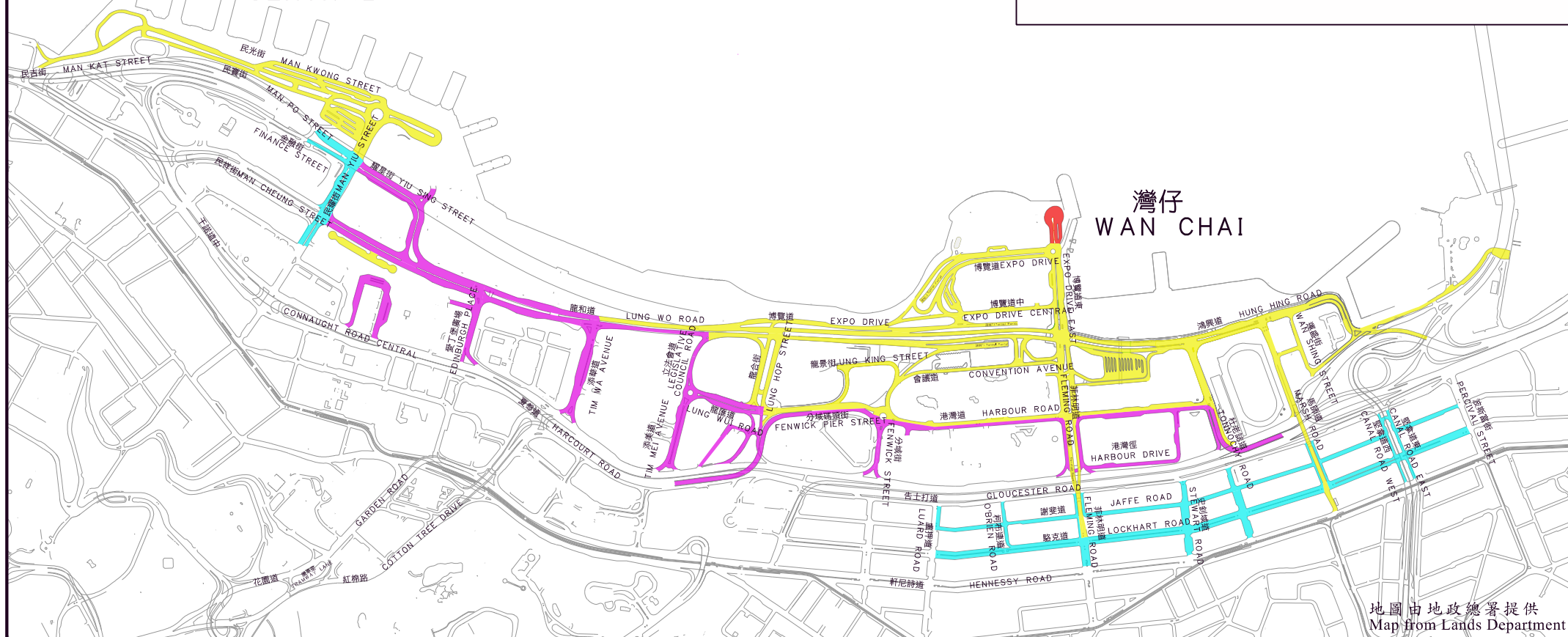
# 圖例

## Legend

-  於下午3時封閉道路  
Roads to be closed from 3:00 pm
-  於下午6時封閉道路  
Roads to be closed from 6:00 pm
-  於晚上7時封閉道路  
Roads to be closed from 7:00 pm
-  於晚上7時45分封閉道路  
Roads to be closed from 7:45 pm

## 中環 CENTRAL

## 灣仔 WAN CHAI



地圖由地政總署提供  
Map from Lands Department

圖二

Figure 2

2026年2月18日農曆新年煙花匯演於中環及灣仔的特別交通安排  
Special Traffic Arrangements in Central and Wan Chai for  
Chinese New Year Fireworks Display on 18 February 2026

### Legend

Roads to be closed from 6:00 pm

Roads to be closed from 7:00 pm

Roads to be closed from 7:45 pm

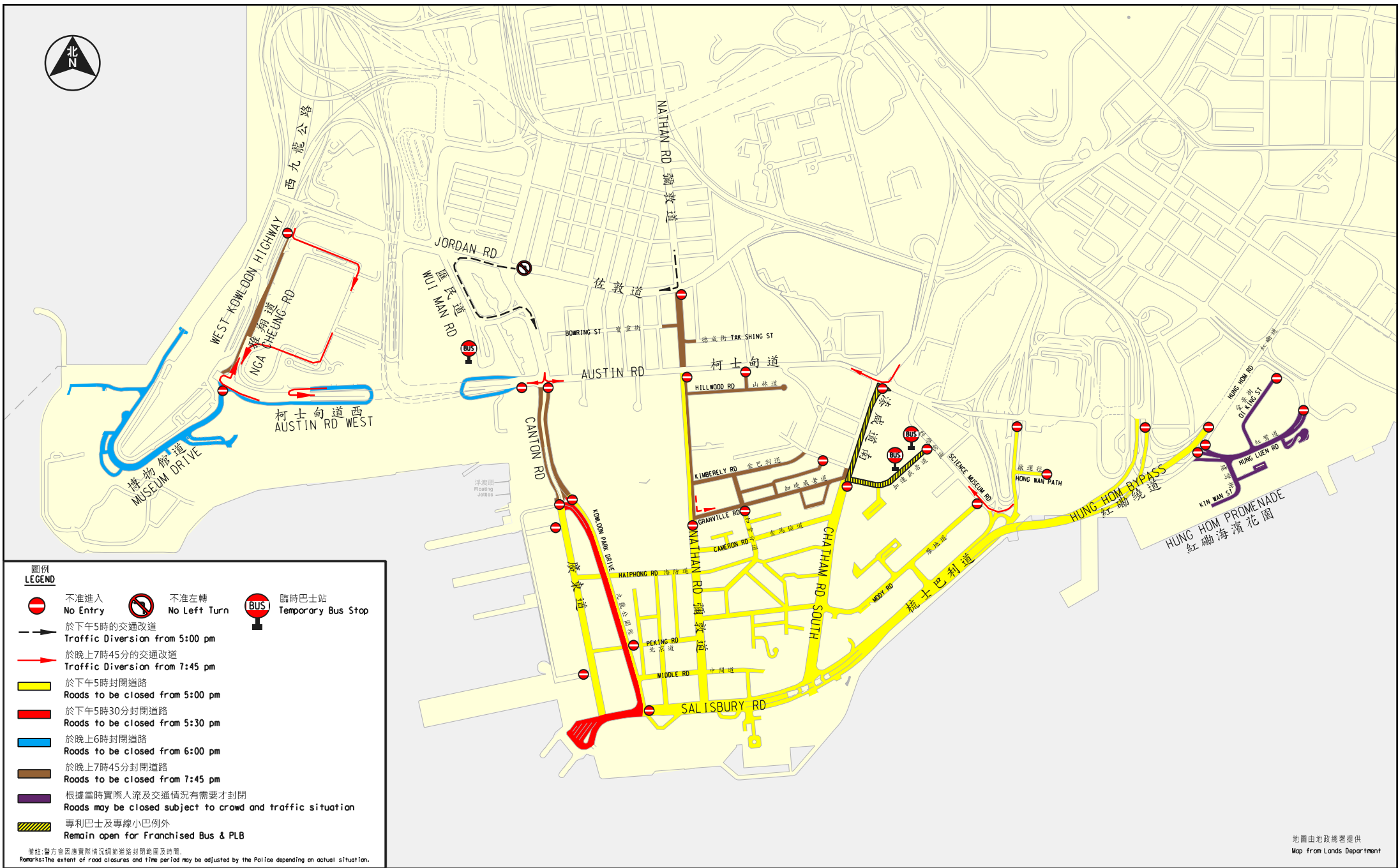


Figure 3

2026年2月18日農曆新年煙花匯演於東區及東區走廊連接路的特別交通安排  
Special Traffic Arrangements in Eastern District and Island Eastern Corridor Link for  
Chinese New Year Fireworks Display on 18 February 2026







地圖由地政總署提供  
Map from Lands Department