

運輸署公告

「香港許願節 2026」的特別交通及運輸安排

現公布，為配合「香港許願節 2026」的舉行，當局將實施下列特別交通及運輸安排：

(I) 特別交通安排

(A) 封路

介乎牌樓與林村鄉公所之間的一段林村鄉公所路，將由 2026 年 2 月 17 日至 2026 年 3 月 3 日每日由上午 7 時至晚上 7 時臨時禁止所有車輛駛入（緊急服務車輛除外），以劃作行人專用區。

(B) 交通改道

警方將會分階段實施臨時交通管制措施，限制車輛使用林錦公路及林錦公路交匯處。現場的警務人員會視乎交通及人流情況，實施下列封路、交通管制措施及交通改道。

1. 由 2026 年 2 月 17 日至 2026 年 3 月 1 日，除專營巴士、旅遊巴士、專線小巴、的士及獲授權車輛外，所有車輛必須沿馬窩外的吐露港公路（北行）的左邊行車線及林錦公路交匯處前往林錦公路（南行）。
2. 由 2026 年 2 月 17 日至 2026 年 3 月 1 日，每日由上午 10 時至下午 6 時，警方會視乎交通情況而臨時封閉通往吐露港公路（北行）的一段大埔太和路。屆時，所有由大埔太和路前往林錦公路（南行）的車輛，須經吐露港公路（南行）、支路、大埔公路－元州仔段（西行）、廣福迴旋處、大埔公路－元州仔段（東行）、支路、吐露港公路（北行）的左邊行車線及林錦公路交匯處。

(C) 禁止車輛轉向

當局將由 2026 年 2 月 17 日至 2026 年 3 月 1 日，每日由正午 12 時至下午 6 時，臨時禁止所有車輛由林錦公路（南行及北行）進入社山路（南行）。現場的警務人員會視乎交通及人流情況，實施以上交通管制措施。

(D) 臨時遷移的士站

位於寶雅路（西行）的市區及新界的士站，將由 2026 年 2 月 16 日正午 12 時至 2026 年 2 月 22 日晚上 10 時，臨時遷移至寶雅路（西行）的最左行車線。

(II) 公共運輸服務安排

(A) 專營巴士服務

九巴第 63R 號線（大埔墟站－林村許願樹）將由 2026 年 2 月 17 日至 2026 年 3 月 3 日提供服務。九巴第 64K 號線（大埔墟站－元朗（西））亦會按乘客需求加強服務。

(B) 專線小巴服務

新界專線小巴第 25K 號線（大埔墟－林村（白牛石））將由 2026 年 2 月 17 日至 2026 年 2 月 19 日、由 2026 年 2 月 21 日至 2026 年 2 月 22 日及由 2026 年 2 月 28 日至 2026 年 3 月 1 日每日由上午 10 時至下午 6 時，提供來往太和站與林村許願樹的特別班次。

市民應使用公共運輸服務，避免駕駛車輛前往受影響範圍。公共運輸營辦商會張貼通告，通知乘客有關服務安排，並會密切留意乘客需求，適時加強服務。

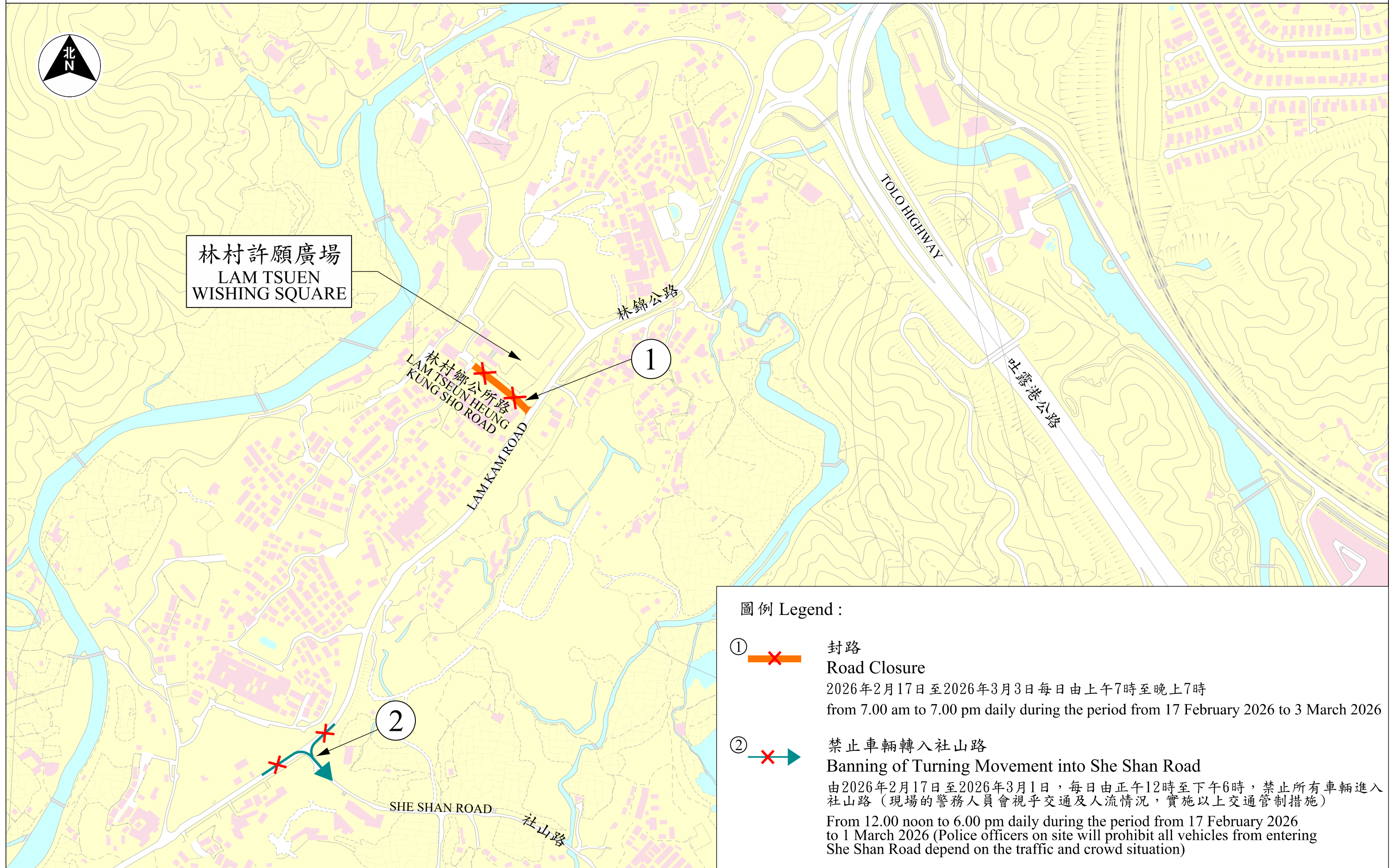
有關地點將設置適當的交通輔助設施，並有警務人員在場指導駕車人士。駕車人士請遵照指示，並小心駕駛。

有關最新的交通及運輸安排，市民可致電 1823 或瀏覽運輸署網頁 www.td.gov.hk。

運輸署署長李頌恩

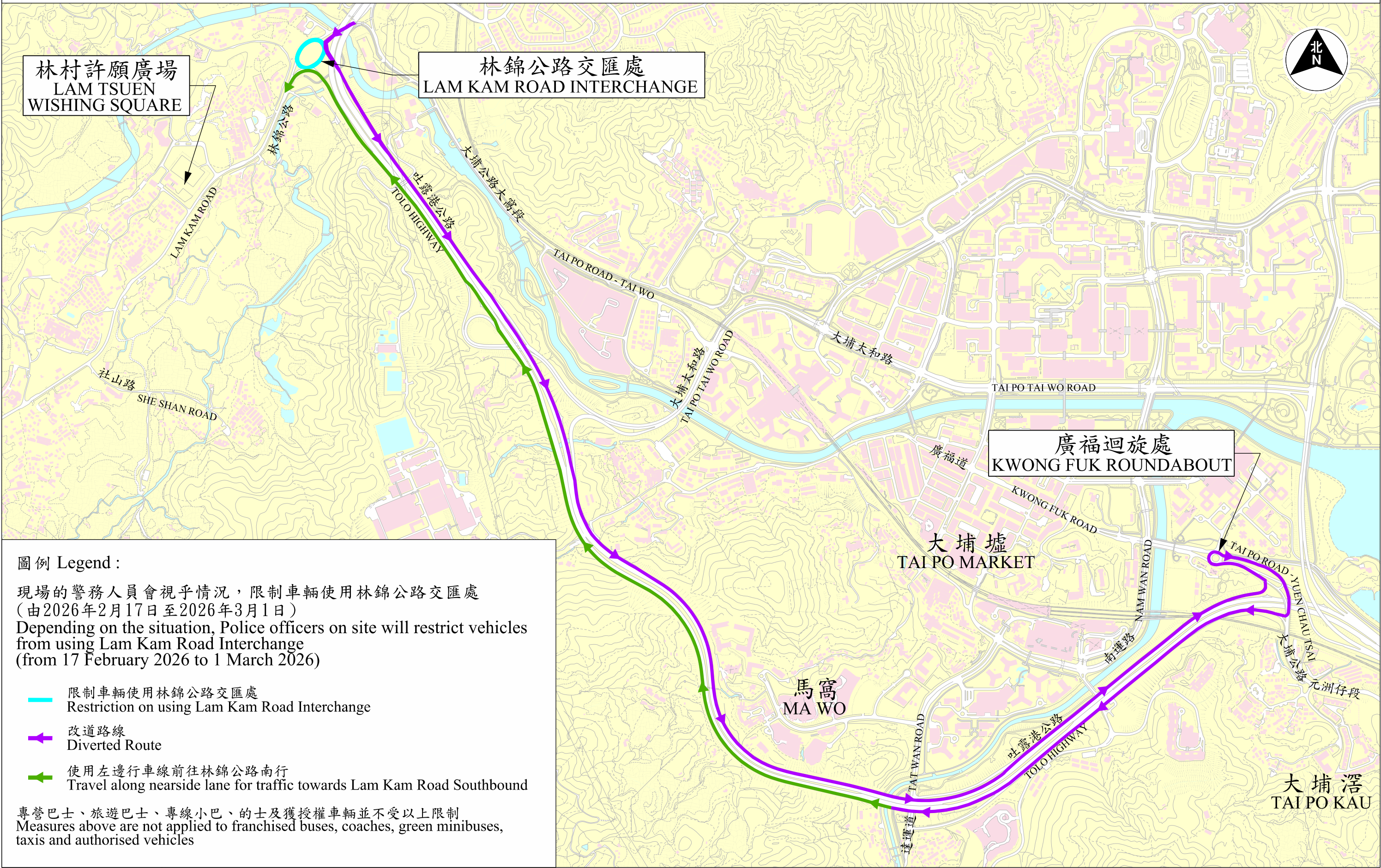
「香港許願節2026」的特別交通安排

Special Traffic Arrangements for Hong Kong Well-wishing Festival 2026



「香港許願節2026」的特別交通安排

Special Traffic Arrangements for Hong Kong Well-wishing Festival 2026



「香港許願節2026」的特別交通安排

Special Traffic Arrangements for Hong Kong Well-wishing Festival 2026

