

第四部：行車隧道及收費道路

香港的 12 條行車隧道在客運和貨運方面繼續扮演重要的角色。其中的獅子山、香港仔、機場、城門、將軍澳、長青及海底隧道屬政府所有。這 7 條政府所有的行車隧道由私人公司根據運輸署批出的管理合約管理和營運。

東區海底隧道、西區海底隧道、大老山隧道及大欖隧道這 4 條行車隧道，由私人機構按「興建、營運及移交」的專營權建造，並由私人公司營運。

愉景灣隧道及連接道路，由私人機構按「興建及營運」的安排建造，並由私人公司營運。

青嶼幹線是香港唯一的收費道路，由青馬橋、馬灣高架路及汲水門橋所組成。它是連接赤鱗角機場及香港其他地方的幹線道路。

表 4.1 行車隧道及青嶼幹線的收費

香港仔隧道－劃一收費\$5.

獅子山隧道－劃一收費\$8.

城門隧道－劃一收費\$5.

將軍澳隧道－劃一收費\$3.

機場隧道－不收費用.

長青隧道－不收費用.

車輛類別	海底隧道	東區海底隧道	西區海底隧道	大老山隧道	大欖隧道	青嶼幹線#
電單車、機動三輪車	\$8	\$8	\$20	\$10	\$15	\$20
私家車、電動客車*	\$20	\$15	\$35+	\$10	\$20	\$30
的士	\$10	\$15	\$35+	\$10	\$20	\$30
公共及私家小型巴士	\$10	\$23	\$45+	\$17	\$45	\$40
許可車輛、特別用途車輛* 總重不超過 5.5 公噸的輕型貨車	\$15	\$23	\$50+	\$17	\$25+	\$40
許可車輛、特別用途車輛(掛接車輛除外)* 總重超過 5.5 公噸但不超過 24 公噸的中型貨車	\$20	\$30	\$70+	\$20	\$35+	\$50
許可車輛、特別用途車輛(掛接車輛除外)* 總重超過 24 公噸的重型貨車	\$30	\$45	\$100+	\$20	\$45+	\$80
公共及私家單層巴士	\$10	\$30	\$50	\$20	\$45	\$40
公共及私家雙層巴士	\$15	\$45	\$70	\$20	\$60	\$60
超過兩條車軸的每條額外車軸	\$10	\$15	\$30+	\$13	+	-
掛接車輛	-	-	-	-	-	\$80
拖曳另一車輛的車輛	-	-	-	-	-	相等於對所涉及的兩輛車輛的類型或類別所適用的款額的使用費的總和
拖曳一輛拖車的車輛(掛接車輛除外)	-	-	-	-	-	相等於對該車輛的類型或類別所適用的款額使用費以及就該輛拖車而須付的\$30

#單向收費 *只限青嶼幹線
+優惠收費

表 4.2 愉景灣隧道及連接道路的使用費

分類	車輛類別	使用費*
1	政府車輛、救護車或消防處、香港警務處、香港海關或懲教署人員使用的車輛	\$50
2	私家小型巴士(分類 1 的車輛除外)	\$50
3	公共及私家巴士(分類 1 的車輛除外)	\$50
4	許可車輛總重不超逾 5.5 噸的輕型貨車及特別用途車輛(分類 1 的車輛除外)	\$120
5	許可車輛總重不超逾 5.5 噸以上不超逾 24 噸的中型貨車及特別用途車輛 (分類 1 的車輛除外)	\$160
6	許可車輛總重超逾 24 噸的重型貨車及特別用途車輛(分類 1 的車輛除外)	\$250
7	其他車輛(分類 1 至 6 的車輛除外)	\$250

*使用費只向往愉景灣方向車輛收取。

隧道及收費道路交通流量

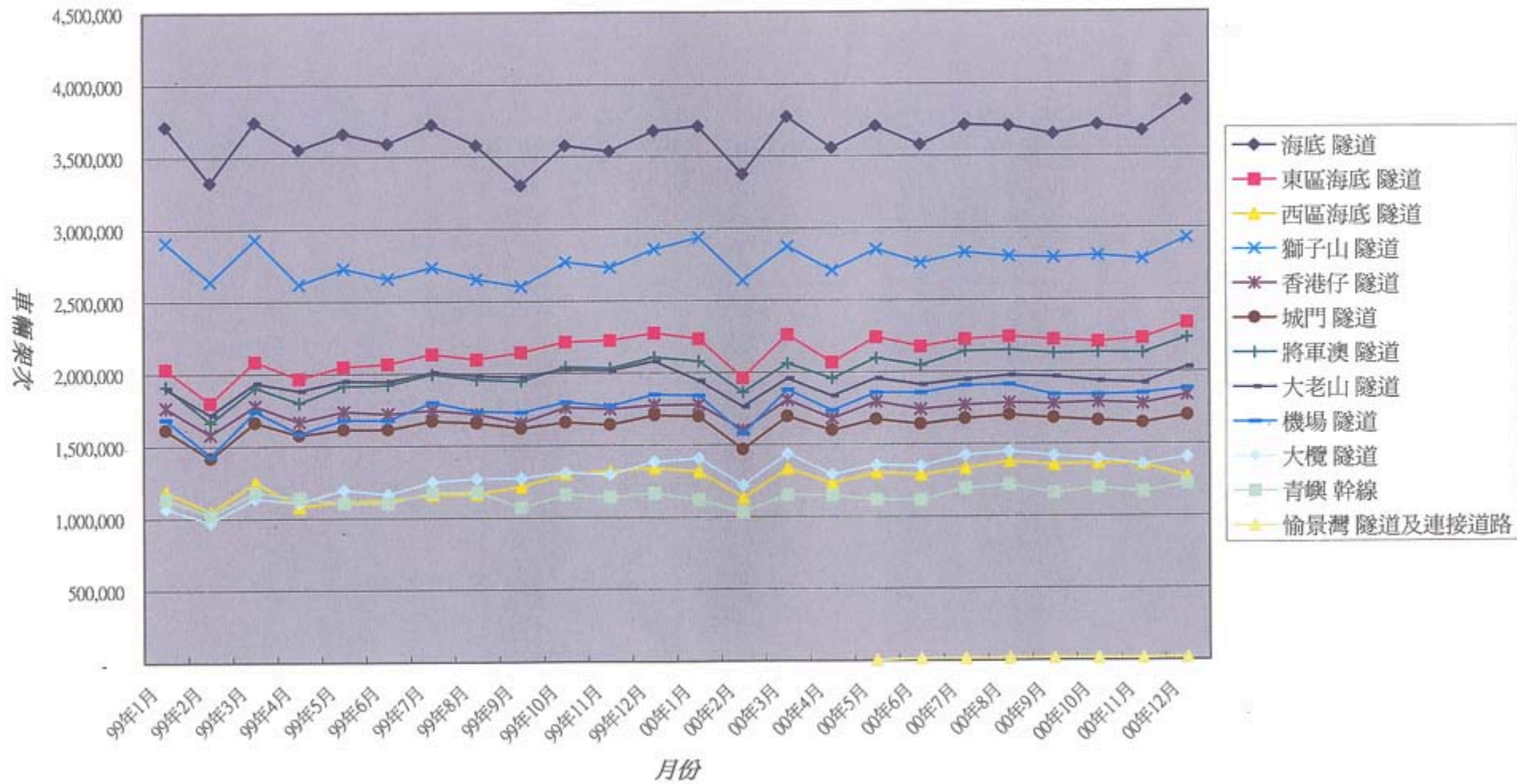


表 4.3 獅子山隧道交通量

月份	交通量 (輛次)							
	1999				2000			
	南行	北行	雙程 合計	平均 每日	南行	北行	雙程 合計	平均 每日
一月	1,418,156	1,487,015	2,905,171	93,715	1,434,337	1,504,088	2,938,425	94,788
二月	1,301,132	1,337,488	2,638,620	94,236	1,292,709	1,347,783	2,640,492	91,051
三月	1,435,106	1,496,070	2,931,176	94,554	1,401,987	1,471,865	2,873,852	92,705
四月	1,278,497	1,340,650	2,619,147	87,305	1,328,624	1,378,576	2,707,200	90,240
五月	1,333,987	1,393,858	2,727,845	87,995	1,396,951	1,455,396	2,852,347	92,011
六月	1,299,140	1,357,983	2,657,123	88,571	1,350,506	1,406,560	2,757,066	91,902
七月	1,339,430	1,396,650	2,736,080	88,261	1,386,557	1,443,064	2,829,621	91,278
八月	1,297,783	1,353,905	2,651,688	85,538	1,373,904	1,426,837	2,800,741	90,346
九月	1,276,980	1,325,457	2,602,437	86,748	1,368,023	1,423,921	2,791,944	93,065
十月	1,357,229	1,414,425	2,771,654	89,408	1,376,936	1,431,171	2,808,107	90,584
十一月	1,333,326	1,399,070	2,732,396	91,080	1,356,158	1,426,551	2,782,709	92,757
十二月	1,400,106	1,458,599	2,858,705	92,216	1,436,889	1,491,529	2,928,418	94,465
總數	16,070,872	16,761,170	32,832,042	89,951	16,503,581	17,207,341	33,710,922	92,106

表 4.4 香港仔隧道交通量

月份	交通量 (輛次)							
	1999				2000			
	南行	北行	雙程 合計	平均 每日	南行	北行	雙程 合計	平均 每日
一月	935,325	830,980	1,766,305	56,978	934,715	844,881	1,779,596	57,406
二月	833,718	747,874	1,581,592	56,485	840,005	762,631	1,602,636	55,263
三月	940,696	839,316	1,780,012	57,420	951,426	859,942	1,811,368	58,431
四月	884,518	784,317	1,668,835	55,628	877,924	802,914	1,680,838	56,028
五月	920,843	819,152	1,739,995	56,129	946,045	851,103	1,797,148	57,973
六月	910,454	812,605	1,723,059	57,435	912,965	830,795	1,743,760	58,125
七月	918,865	828,750	1,747,615	56,375	922,118	849,514	1,771,632	57,149
八月	903,846	815,734	1,719,580	55,470	929,980	856,408	1,786,388	57,625
九月	871,919	786,756	1,658,675	55,289	928,725	850,765	1,779,490	59,316
十月	921,450	842,675	1,764,125	56,907	934,422	856,117	1,790,539	57,759
十一月	918,932	832,267	1,751,199	58,373	932,010	847,522	1,779,532	59,318
十二月	933,714	845,619	1,779,333	57,398	956,551	882,105	1,838,656	59,311
總數	10,894,280	9,786,045	20,680,325	56,657	11,066,886	10,094,697	21,161,583	57,819

表 4.5 機場隧道交通量

月份	交通量 (輛次)							
	1999				2000			
	東行	西行	雙程 合計	平均 每日	東行	西行	雙程 合計	平均 每日
一月	777,511	906,546	1,684,057	54,324	819,785	1,022,481	1,842,266	59,428
二月	653,883	780,128	1,434,011	51,215	701,545	876,316	1,577,861	54,409
三月	795,746	945,122	1,740,868	56,157	835,379	1,043,720	1,879,099	60,616
四月	719,499	866,876	1,586,375	52,879	775,105	960,752	1,735,857	57,862
五月	776,371	904,683	1,681,054	54,228	838,351	1,020,697	1,859,048	59,969
六月	771,233	907,313	1,678,546	55,952	828,823	1,028,011	1,856,834	61,894
七月	810,459	989,988	1,800,447	58,079	851,343	1,055,241	1,906,584	61,503
八月	784,166	954,498	1,738,664	56,086	834,921	1,076,976	1,911,897	61,674
九月	766,033	964,625	1,730,658	57,689	819,405	1,022,195	1,841,600	61,387
十月	795,383	1,004,883	1,800,266	58,073	829,137	1,011,845	1,840,982	59,387
十一月	786,161	987,295	1,773,456	59,115	835,764	1,013,325	1,849,089	61,636
十二月	814,070	1,037,138	1,851,208	59,716	852,343	1,030,958	1,883,301	60,752
總數	7,819,121	9,562,421	17,381,542	47,621	9,821,901	12,162,517	21,984,418	60,043

表 4.6 城門隧道交通量

月份	交通量 (輛次)							
	1999				2000			
	東行	西行	雙程 合計	平均 每日	東行	西行	雙程 合計	平均 每日
一月	801,568	811,947	1,613,515	52,049	848,368	850,567	1,698,935	54,804
二月	704,308	714,170	1,418,478	50,660	730,451	737,386	1,467,837	50,615
三月	825,706	838,979	1,664,685	53,700	843,253	852,151	1,695,404	54,690
四月	785,255	791,244	1,576,499	52,550	796,396	802,320	1,598,716	53,291
五月	804,067	811,219	1,615,286	52,106	835,470	837,999	1,673,469	53,983
六月	805,325	810,930	1,616,255	53,875	818,927	821,325	1,640,252	54,675
七月	835,438	836,381	1,671,819	53,930	837,838	839,521	1,677,359	54,108
八月	827,467	829,998	1,657,465	53,467	849,139	851,267	1,700,406	54,852
九月	814,181	806,131	1,620,312	54,010	839,538	840,459	1,679,997	56,000
十月	830,136	831,471	1,661,607	53,600	831,587	830,208	1,661,795	53,606
十一月	820,458	823,615	1,644,073	54,802	823,958	822,460	1,646,418	54,881
十二月	851,427	856,463	1,707,890	55,093	848,323	847,953	1,696,276	54,719
總數	9,705,336	9,762,548	19,467,884	53,337	9,903,248	9,933,616	19,836,864	54,199

表 4.7 將軍澳隧道交通量

月份	交通量 (輛次)							
	1999				2000			
	東行	西行	雙程 合計	平均 每日	東行	西行	雙程 合計	平均 每日
一月	964,218	947,221	1,911,439	61,659	1,053,223	1,027,948	2,081,171	67,135
二月	841,061	824,665	1,665,726	59,490	947,387	917,388	1,864,775	64,303
三月	960,234	946,370	1,906,604	61,503	1,046,470	1,016,763	2,063,233	66,556
四月	905,750	894,050	1,799,800	59,993	988,656	968,486	1,957,142	65,238
五月	963,343	951,484	1,914,827	61,769	1,060,224	1,038,258	2,098,482	67,693
六月	968,449	954,551	1,923,000	64,100	1,036,838	1,009,602	2,046,440	68,215
七月	1,005,123	990,668	1,995,791	64,380	1,090,870	1,053,339	2,144,209	69,168
八月	987,030	970,351	1,957,381	63,141	1,093,658	1,056,247	2,149,905	69,352
九月	981,574	964,079	1,945,653	64,855	1,083,150	1,044,800	2,127,950	70,932
十月	1,031,416	1,013,336	2,044,752	65,960	1,085,863	1,047,458	2,133,321	68,817
十一月	1,025,122	1,008,511	2,033,633	67,788	1,085,913	1,044,542	2,130,455	71,015
十二月	1,033,159	1,042,026	2,075,185	68,006	1,139,946	1,095,788	2,235,734	72,120
總數	11,666,479	11,507,312	23,173,791	63,490	12,712,198	12,320,619	25,032,817	68,396

表 4.8 海底隧道交通量

月份	交通量 (輛次)							
	1999				2000			
	南行	北行	雙程 合計	平均 每日	南行	北行	雙程 合計	平均 每日
一月	1,881,167	1,832,374	3,713,541	119,792	1,877,115	1,833,800	3,710,915	119,707
二月	1,677,734	1,646,839	3,324,573	118,735	1,708,841	1,667,703	3,376,544	116,433
三月	1,904,225	1,840,177	3,744,402	120,787	1,934,963	1,840,367	3,775,330	121,785
四月	1,804,438	1,749,245	3,553,683	118,456	1,806,662	1,750,943	3,557,605	118,587
五月	1,863,838	1,799,864	3,663,702	118,184	1,886,192	1,821,419	3,707,611	119,600
六月	1,820,398	1,774,366	3,594,764	119,825	1,820,128	1,756,745	3,576,873	119,229
七月	1,879,063	1,845,631	3,724,694	120,151	1,892,289	1,822,317	3,714,606	119,826
八月	1,810,432	1,770,325	3,580,757	115,508	1,890,011	1,816,593	3,706,604	119,568
九月	1,679,566	1,623,702	3,303,268	110,109	1,858,650	1,793,402	3,652,052	121,735
十月	1,756,896	1,817,276	3,574,172	115,296	1,888,913	1,825,921	3,714,834	119,833
十一月	1,732,479	1,773,238	3,505,717	116,857	1,863,473	1,810,338	3,673,811	122,460
十二月	1,805,518	1,856,365	3,661,883	118,125	1,960,696	1,920,553	3,881,249	125,202
總數	21,615,754	21,329,402	42,945,156	117,658	22,387,934	21,660,101	44,048,034	120,350

表 4.9 東區海底隧道交通量

月份	交通量 (輛次)							
	1999				2000			
	南行	北行	雙程 合計	平均 每日	南行	北行	雙程 合計	平均 每日
一月	1,002,653	1,032,157	2,034,810	65,639	1,105,162	1,131,159	2,236,321	72,139
二月	892,985	909,346	1,802,331	64,369	971,313	992,265	1,963,578	67,710
三月	1,031,934	1,056,445	2,088,379	67,367	1,115,486	1,148,591	2,264,077	73,035
四月	966,129	1,002,842	1,968,971	65,632	1,017,068	1,052,848	2,069,916	68,997
五月	1,006,691	1,043,618	2,050,309	66,139	1,101,035	1,143,436	2,244,471	72,402
六月	1,016,148	1,051,380	2,067,528	68,918	1,068,867	1,108,585	2,177,452	72,582
七月	1,049,282	1,085,940	2,135,222	68,878	1,089,021	1,137,997	2,227,018	71,839
八月	1,034,770	1,063,308	2,098,078	67,680	1,096,780	1,148,666	2,245,446	72,434
九月	1,059,036	1,086,778	2,145,814	71,527	1,090,247	1,133,933	2,224,180	74,139
十月	1,090,573	1,128,668	2,219,241	71,588	1,085,085	1,125,405	2,210,490	71,306
十一月	1,101,880	1,126,716	2,228,596	74,287	1,100,076	1,132,959	2,233,035	74,435
十二月	1,129,767	1,147,657	2,277,424	73,465	1,154,548	1,184,903	2,339,451	75,466
總數	12,381,848	12,734,855	25,116,703	68,813	12,994,688	13,440,747	26,435,435	72,228

表 4.10 西區海底隧道交通量

月份	交通量 (輛次)							
	1999				2000			
	南行	北行	雙程 合計	平均 每日	南行	北行	雙程 合計	平均 每日
一月	575,760	610,181	1,185,941	38,256	641,494	673,970	1,315,464	42,434
二月	504,952	540,414	1,045,366	37,335	550,946	579,034	1,129,980	38,965
三月	605,073	646,596	1,251,669	40,376	652,986	680,577	1,333,563	43,018
四月	524,699	557,249	1,081,948	36,065	599,730	631,020	1,230,750	41,025
五月	539,590	576,237	1,115,827	35,994	635,714	669,274	1,304,988	42,096
六月	545,091	579,022	1,124,113	37,470	626,333	661,765	1,288,098	42,937
七月	562,779	599,012	1,161,791	37,477	650,283	682,715	1,332,998	43,000
八月	564,415	600,290	1,164,705	37,571	673,638	705,583	1,379,221	44,491
九月	592,512	622,908	1,215,420	40,514	659,902	695,197	1,355,099	45,170
十月	638,815	666,217	1,305,032	42,098	666,503	699,904	1,366,407	44,078
十一月	646,558	673,286	1,319,844	43,995	662,564	695,454	1,358,018	45,267
十二月	656,899	684,837	1,341,736	43,282	623,209	645,774	1,268,983	40,935
總數	6,957,143	7,356,249	14,313,392	39,215	7,643,302	8,020,267	15,663,569	42,797

表 4.11 大老山隧道交通量

月份	交通量 (輛次)							
	1999				2000			
	南行	北行	雙程 合計	平均 每日	南行	北行	雙程 合計	平均 每日
一月	922,753	978,032	1,900,785	61,316	941,144	1,003,948	1,945,092	62,745
二月	827,069	891,493	1,718,562	61,377	851,490	912,610	1,764,100	60,831
三月	939,104	998,399	1,937,503	62,500	947,948	1,009,687	1,957,635	63,150
四月	911,336	971,419	1,882,755	62,759	885,436	951,921	1,837,357	61,245
五月	941,820	1,008,894	1,950,714	62,926	943,953	1,013,992	1,957,945	63,160
六月	939,350	1,007,570	1,946,920	64,897	922,014	992,026	1,914,040	63,801
七月	968,183	1,039,109	2,007,292	64,751	938,008	1,011,647	1,949,655	62,892
八月	957,481	1,027,031	1,984,512	64,017	950,939	1,024,590	1,975,529	63,727
九月	953,691	1,022,093	1,975,784	65,859	946,089	1,019,780	1,965,869	65,529
十月	977,092	1,050,282	2,027,374	65,399	933,705	1,003,279	1,936,984	62,483
十一月	974,899	1,043,344	2,018,243	67,275	931,991	991,267	1,923,258	64,109
十二月	1,007,197	1,074,961	2,082,158	67,166	978,476	1,051,464	2,029,940	65,482
總數	11,319,975	12,112,627	23,432,602	64,199	11,171,193	11,986,211	23,157,404	63,272

表 4.12 大欖隧道交通量

月份	交通量 (輛次)							
	1999				2000			
	南行	北行	雙程 合計	平均 每日	南行	北行	雙程 合計	平均 每日
一月	548,633	518,137	1,066,770	34,412	728,846	681,096	1,409,942	45,482
二月	501,602	472,809	974,411	34,800	627,372	592,992	1,220,364	42,082
三月	588,580	551,686	1,140,266	36,783	747,693	690,481	1,438,174	46,393
四月	571,638	536,073	1,107,711	36,924	671,336	623,241	1,294,577	43,153
五月	619,027	580,041	1,199,068	38,680	707,840	650,289	1,358,129	43,811
六月	602,807	563,026	1,165,833	38,861	706,047	644,742	1,350,789	45,026
七月	644,924	607,438	1,252,362	40,399	746,810	677,991	1,424,801	45,961
八月	662,010	611,324	1,273,334	41,075	759,007	689,965	1,448,972	46,741
九月	661,537	614,258	1,275,795	42,527	742,464	676,118	1,418,582	47,286
十月	679,762	635,160	1,314,922	42,417	728,614	667,916	1,396,530	45,049
十一月	671,291	628,537	1,299,828	43,328	706,182	653,500	1,359,682	45,323
十二月	716,456	669,916	1,386,372	44,722	730,573	674,934	1,405,507	45,339
總數	7,468,267	6,988,405	14,456,672	39,607	8,602,784	7,923,265	16,526,049	45,153

表 4.13 青嶼幹線交通量

月份	交通量 (輛次)							
	1999				2000			
	九龍 方向	機場 方向	總數	每日 平均	九龍 方向	機場 方向	總數	每日 平均
一月	572,026	565,905	1,137,931	36,707	554,915	566,505	1,121,420	36,175
二月	516,342	505,883	1,022,225	36,508	512,073	522,728	1,034,801	35,683
三月	586,162	597,466	1,183,628	38,182	569,992	582,947	1,152,939	37,192
四月	564,048	576,680	1,140,728	38,024	569,490	578,591	1,148,081	38,269
五月	547,334	560,219	1,107,553	35,728	554,316	564,337	1,118,653	36,086
六月	545,798	558,026	1,103,824	36,794	552,366	562,439	1,114,805	37,160
七月	582,362	593,963	1,176,325	37,946	592,261	602,660	1,194,921	38,546
八月	582,517	597,238	1,179,755	38,057	604,461	614,337	1,218,798	39,316
九月	532,155	542,470	1,074,625	35,821	575,222	585,414	1,160,636	38,688
十月	575,316	586,037	1,161,353	37,463	593,348	603,249	1,196,597	38,600
十一月	565,688	577,367	1,143,055	38,102	578,784	589,260	1,168,044	38,935
十二月	579,699	589,329	1,169,028	37,711	606,082	616,327	1,222,409	39,433
總數	6,749,447	6,850,583	13,600,030	37,260	6,863,310	6,988,794	13,852,104	37,847

表 4.14 愉景灣隧道及連接道路交通量

月份	交通量(輛次)			
	2000			
	愉景灣 方向	東涌/機場 方向	總數	每日平均
五月	680	680	1,360	272
六月	5,214	5,210	10,424	347
七月	5,845	5,850	11,695	377
八月	6,769	6,766	13,535	437
九月	6,843	6,843	13,686	456
十月	7,397	7,399	14,796	477
十一月	7,470	7,467	14,937	498
十二月	7,634	7,636	15,270	493
總數	47,852	47,851	95,703	437

*愉景灣隧道及連接道路於 27.5.2000 通車

表 4.15 行車隧道及收費道路意外及壞車個案數字

獅子山隧道	1999	2000
有人死亡的意外	0	2
有人受傷的意外	32	23
無人受傷的意外	286	396
壞車	577	437
火警	0	0
缺油	0	0
爆胎	107	88
其他	-	-
	<u>1,002</u>	<u>946</u>
香港仔隧道	1999	2000
有人死亡的意外	0	0
有人受傷的意外	25	25
無人受傷的意外	123	105
壞車	207	191
火警	0	1
缺油	0	0
爆胎	47	34
其他	-	-
	<u>402</u>	<u>356</u>
機場隧道	1999	2000
有人死亡的意外	0	0
有人受傷的意外	35	32
無人受傷的意外	106	121
壞車	200	198
火警	0	0
缺油	0	0
爆胎	67	105
其他	-	-
	<u>408</u>	<u>456</u>
城門隧道	1999	2000
有人死亡的意外	0	0
有人受傷的意外	23	24
無人受傷的意外	93	73
壞車	504	604
火警	-	-
缺油	0	1
爆胎	61	161
其他	-	-
	<u>681</u>	<u>768</u>

<u>將軍澳隧道</u>	<u>1999</u>	<u>2000</u>
有人死亡的意外	0	0
有人受傷的意外	23	28
無人受傷的意外	101	92
壞車	276	364
火警	-	0
缺油	0	0
爆胎	47	45
其他	-	-
	<u>447</u>	<u>529</u>

<u>海底隧道</u>	<u>1999</u>	<u>2000</u>
有人死亡的意外	-	-
有人受傷的意外	29	35
只涉及毀壞的意外	530	605
爆胎	249	258
缺油	40	38
其他	1,151	1,015
	<u>1,999</u>	<u>1,951</u>

<u>東區海底隧道</u>	<u>1999</u>	<u>2000</u>
有人死亡的意外	-	-
有人受傷的意外	31	20
只涉及毀壞的意外	103	137
爆胎	129	119
缺油	1	1
其他	523	483
	<u>787</u>	<u>760</u>

<u>西區海底隧道</u>	<u>1999</u>	<u>2000</u>
有人死亡的意外	0	2
有人受傷的意外	13	9
只涉及毀壞的意外	69	99
爆胎	102	96
缺油	3	1
其他	282	302
	<u>469</u>	<u>509</u>

大老山隧道	1999	2000
有人死亡的意外	0	0
有人受傷的意外	23	19
只涉及毀壞的意外	145	152
爆胎	339	329
缺油	4	2
其他	968	926
	<u>1,479</u>	<u>1,428</u>

大欖隧道	1999	2000
有人死亡的意外	0	0
有人受傷的意外	25	18
只涉及毀壞的意外	95	120
缺油	13	0
爆胎	619	748
其他	1,288	1,608
	<u>2,040</u>	<u>2,494</u>

青馬管制區（不包括長青隧道）	1999	2000
有人死亡的意外	2	-
有人受傷的意外	66	61
無人受傷的意外	233	303
壞車	2,182	2,730
火警	7	13
缺油	-	21
爆胎	925	1,275
其他	-	-
	<u>3,415</u>	<u>4,403</u>

長青隧道	1999	2000
有人死亡的意外	-	-
有人受傷的意外	3	4
無人受傷的意外	22	22
壞車	137	120
火警	-	-
缺油	-	1
爆胎	77	63
其他	-	-
	<u>239</u>	<u>210</u>

愉景灣隧道及連接道路

2000

有人死亡的意外	0
有人受傷的意外	0
無人受傷的意外	0
壞車	0
火警	0
缺油	0
爆胎	1
其他	0
	<hr/>
	1
	<hr/>