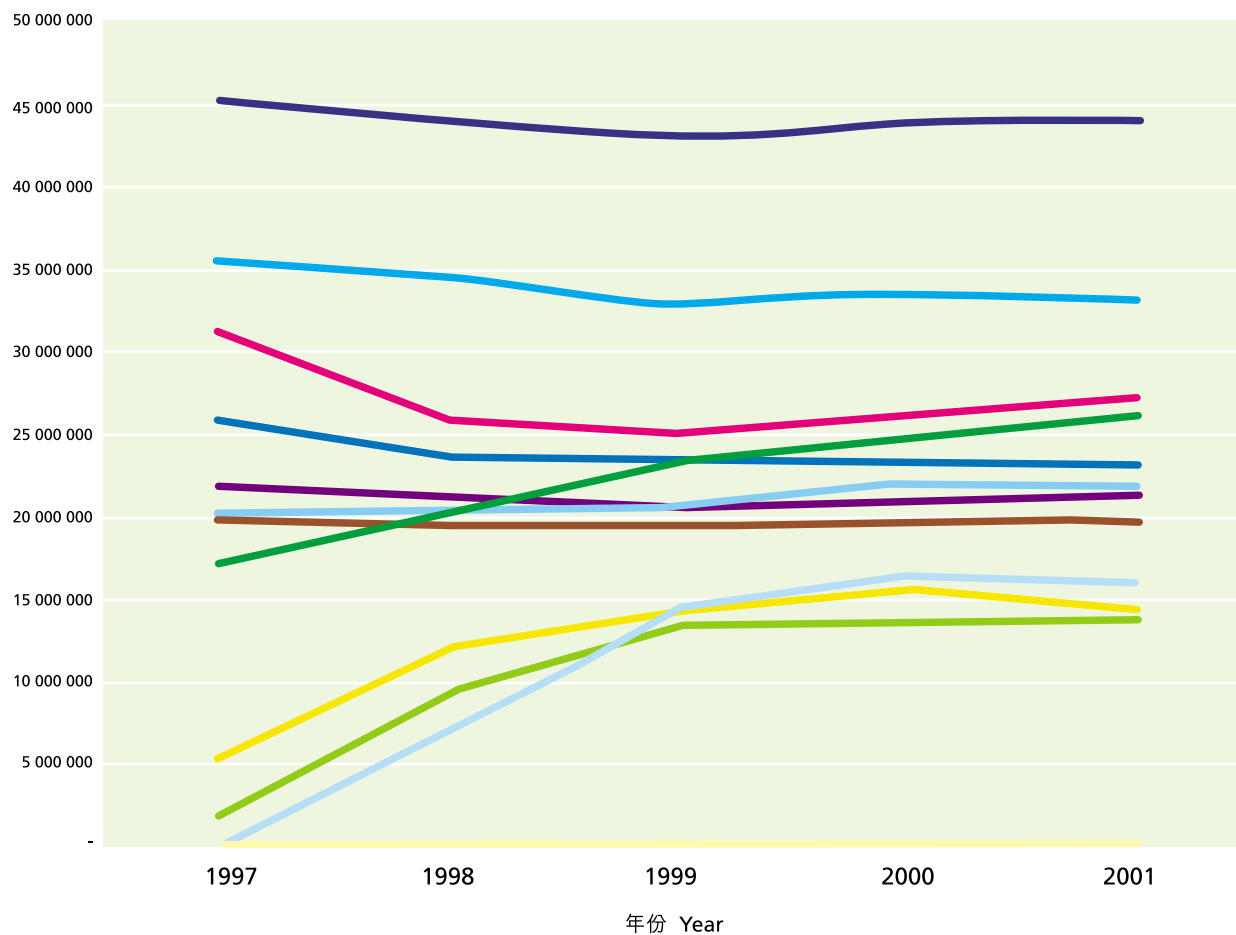


## 隧道及收費道路交通流量 Traffic Flow of Road Tunnels and Toll Road

車輛架次 No. of Vehicles



### 註 Notes

- (1) 西區海底隧道於1997年4月30日通車。  
Western Harbour Crossing was opened to traffic on 30.4.1997.
- (2) 青嶼幹線於1997年5月22日通車。  
Lantau Link was opened to traffic on 22.5.1997.
- (3) 大欖隧道於1998年5月25日通車。  
Tai Lam Tunnel was opened to traffic on 25.5.1998.
- (4) 愉景灣隧道及連接道路於2000年5月27日通車。  
Discovery Bay Tunnel Link was opened to traffic on 27.5.2000.

海底隧道	Cross Harbour Tunnel
東區海底隧道	Eastern Harbour Crossing
西區海底隧道	Western Harbour Crossing
獅子山隧道	Lion Rock Tunnel
香港仔隧道	Aberdeen Tunnel
城門隧道	Shing Mun Tunnels
將軍澳隧道	Tseung Kwan O Tunnel
大老山隧道	Tate's Cairn Tunnel
機場隧道	Airport Tunnel
大欖隧道	Tai Lam Tunnel
青嶼幹線	Lantau Link
愉景灣隧道及連接道路	Discovery Bay Tunnel Link